

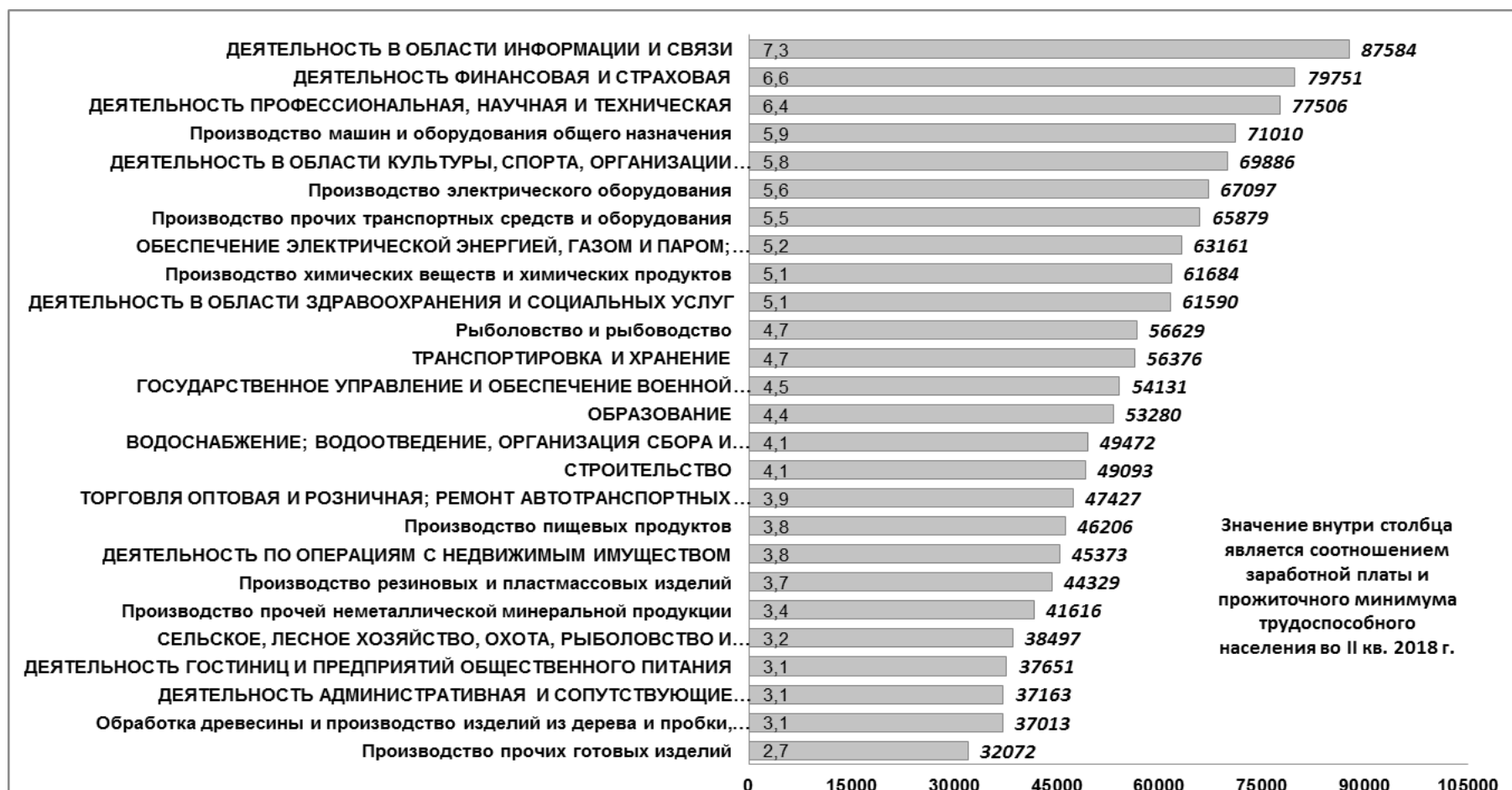
Среднесписочная численность работников в организациях Санкт-Петербурга по видам экономической деятельности в январе-августе 2018 г.
(без внешних совместителей)

	чел.	% к общему числу работающих
Всего	2063300	100,00%
в т.ч. по видам экономической деятельности:		
1	ТОРГОВЛЯ ОПТОВАЯ И РОЗНИЧНАЯ; РЕМОНТ АВТОТРАНСПОРТНЫХ СРЕДСТВ И МОТОЦИКЛОВ	349915 16,96%
2	ОБРАЗОВАНИЕ	198721 9,63%
3	ДЕЯТЕЛЬНОСТЬ ПРОФЕССИОНАЛЬНАЯ, НАУЧНАЯ И ТЕХНИЧЕСКАЯ	180908 8,77%
4	ТРАНСПОРТИРОВКА И ХРАНЕНИЕ	179111 8,68%
5	ДЕЯТЕЛЬНОСТЬ В ОБЛАСТИ ЗДРАВООХРАНЕНИЯ И СОЦИАЛЬНЫХ УСЛУГ	172894 8,38%
6	СТРОИТЕЛЬСТВО	127545 6,18%
7	ГОСУДАРСТВЕННОЕ УПРАВЛЕНИЕ И ОБЕСПЕЧЕНИЕ ВОЕННОЙ БЕЗОПАСНОСТИ; СОЦИАЛЬНОЕ ОБЕСПЕЧЕНИЕ	88891 4,31%
8	ДЕЯТЕЛЬНОСТЬ ПО ОПЕРАЦИЯМ С НЕДВИЖИМЫМ ИМУЩЕСТВОМ	81644 3,96%
9	ДЕЯТЕЛЬНОСТЬ АДМИНИСТРАТИВНАЯ И СОПУТСТВУЮЩИЕ ДОПОЛНИТЕЛЬНЫЕ УСЛУГИ	78618 3,81%
10	ДЕЯТЕЛЬНОСТЬ В ОБЛАСТИ ИНФОРМАЦИИ И СВЯЗИ	77889 3,77%
11	ДЕЯТЕЛЬНОСТЬ ФИНАНСОВАЯ И СТРАХОВАЯ	56142 2,72%
12	ДЕЯТЕЛЬНОСТЬ ГОСТИНИЦ И ПРЕДПРИЯТИЙ ОБЩЕСТВЕННОГО ПИТАНИЯ	52767 2,56%
13	ДЕЯТЕЛЬНОСТЬ В ОБЛАСТИ КУЛЬТУРЫ, СПОРТА, ОРГАНИЗАЦИИ ДОСУГА И РАЗВЛЕЧЕНИЙ	48608 2,36%
14	ОБЕСПЕЧЕНИЕ ЭЛЕКТРИЧЕСКОЙ ЭНЕРГИЕЙ, ГАЗОМ И ПАРОМ; КОНДИЦИОНИРОВАНИЕ ВОЗДУХА	32933 1,60%
15	Производство прочих транспортных средств и оборудования	30369 1,47%
16	Производство пищевых продуктов	27840 1,35%
17	ВОДОСНАБЖЕНИЕ; ВОДООТВЕДЕНИЕ, ОРГАНИЗАЦИЯ СБОРА И УТИЛИЗАЦИИ ОТХОДОВ, ДЕЯТЕЛЬНОСТЬ ПО ЛИКВИДАЦИИ ЗАГРЯЗНЕНИЙ	16527 0,80%
18	Производство электрического оборудования	15601 0,76%
19	Производство машин и оборудования общего назначения	15241 0,74%
20	Производство прочей неметаллической минеральной продукции	12387 0,60%
21	Производство резиновых и пластмассовых изделий	10752 0,52%
22	Производство химических веществ и химических продуктов	9733 0,47%
23	Производство прочих готовых изделий	6144 0,30%
24	Производство металлургическое	5887 0,29%
25	СЕЛЬСКОЕ, ЛЕСНОЕ ХОЗЯЙСТВО, ОХОТА, РЫБОЛОВСТВО И РЫБОВОДСТВО	4267 0,21%
26	Обработка древесины и производство изделий из дерева и пробки, кроме мебели, производство изделий из соломки и материалов для плетения	4182 0,20%
27	Рыболовство и рыбоводство	541 0,03%

Среднесписочная численность работников в организациях Ленинградской области по видам экономической деятельности в январе-августе 2018 г.
(без внешних совместителей)

	чел.	% к общему числу работающих
Всего	529991	100,00%
в т.ч. по видам экономической деятельности:		
1	ТОРГОВЛЯ ОПТОВАЯ И РОЗНИЧНАЯ; РЕМОНТ АВТОТРАНСПОРТНЫХ СРЕДСТВ И МОТОЦИКЛОВ	58646 11,07%
2	СТРОИТЕЛЬСТВО	55922 10,55%
3	ОБРАЗОВАНИЕ	44326 8,36%
4	ТРАНСПОРТИРОВКА И ХРАНЕНИЕ	40866 7,71%
5	ДЕЯТЕЛЬНОСТЬ В ОБЛАСТИ ЗДРАВООХРАНЕНИЯ И СОЦИАЛЬНЫХ УСЛУГ	37153 7,01%
6	СЕЛЬСКОЕ, ЛЕСНОЕ ХОЗЯЙСТВО, ОХОТА, РЫБОЛОВСТВО И РЫБОВОДСТВО	33288 6,28%
7	ГОСУДАРСТВЕННОЕ УПРАВЛЕНИЕ И ОБЕСПЕЧЕНИЕ ВОЕННОЙ БЕЗОПАСНОСТИ; СОЦИАЛЬНОЕ ОБЕСПЕЧЕНИЕ	27883 5,26%
8	ОБЕСПЕЧЕНИЕ ЭЛЕКТРИЧЕСКОЙ ЭНЕРГИЕЙ, ГАЗОМ И ПАРОМ; КОНДИЦИОНИРОВАНИЕ ВОЗДУХА	21443 4,05%
9	ДЕЯТЕЛЬНОСТЬ ПО ОПЕРАЦИЯМ С НЕДВИЖИМЫМ ИМУЩЕСТВОМ	17671 3,33%
10	Производство прочих транспортных средств и оборудования	15914 3,00%
11	ДЕЯТЕЛЬНОСТЬ ПРОФЕССИОНАЛЬНАЯ, НАУЧНАЯ И ТЕХНИЧЕСКАЯ	15370 2,90%
12	ДЕЯТЕЛЬНОСТЬ ГОСТИНИЦ И ПРЕДПРИЯТИЙ ОБЩЕСТВЕННОГО ПИТАНИЯ	14496 2,74%
13	Производство пищевых продуктов	12613 2,38%
14	ДЕЯТЕЛЬНОСТЬ АДМИНИСТРАТИВНАЯ И СОПУТСТВУЮЩИЕ ДОПОЛНИТЕЛЬНЫЕ УСЛУГИ	12347 2,33%
15	Производство прочей неметаллической минеральной продукции	11846 2,24%
16	ВОДОСНАБЖЕНИЕ; ВОДООТВЕДЕНИЕ, ОРГАНИЗАЦИЯ СБОРА И УТИЛИЗАЦИИ ОТХОДОВ, ДЕЯТЕЛЬНОСТЬ ПО ЛИКВИДАЦИИ ЗАГРЯЗНЕНИЙ	8255 1,56%
17	ДЕЯТЕЛЬНОСТЬ В ОБЛАСТИ КУЛЬТУРЫ, СПОРТА, ОРГАНИЗАЦИИ ДОСУГА И РАЗВЛЕЧЕНИЙ	8065 1,52%
18	ДЕЯТЕЛЬНОСТЬ В ОБЛАСТИ ИНФОРМАЦИИ И СВЯЗИ	6488 1,22%
19	Обработка древесины и производство изделий из дерева и пробки, кроме мебели, производство изделий из соломки и материалов для плетения	5951 1,12%
20	Производство химических веществ и химических продуктов	5676 1,07%
21	Производство резиновых и пластмассовых изделий	4994 0,94%
22	Производство электрического оборудования	4223 0,80%
23	ДЕЯТЕЛЬНОСТЬ ФИНАНСОВАЯ И СТРАХОВАЯ	3843 0,73%
24	Производство металлургическое	2277 0,43%
25	Рыболовство и рыбоводство	1143 0,22%
26	Производство машин и оборудования общего назначения	1052 0,20%
27	Производство прочих готовых изделий	691 0,13%

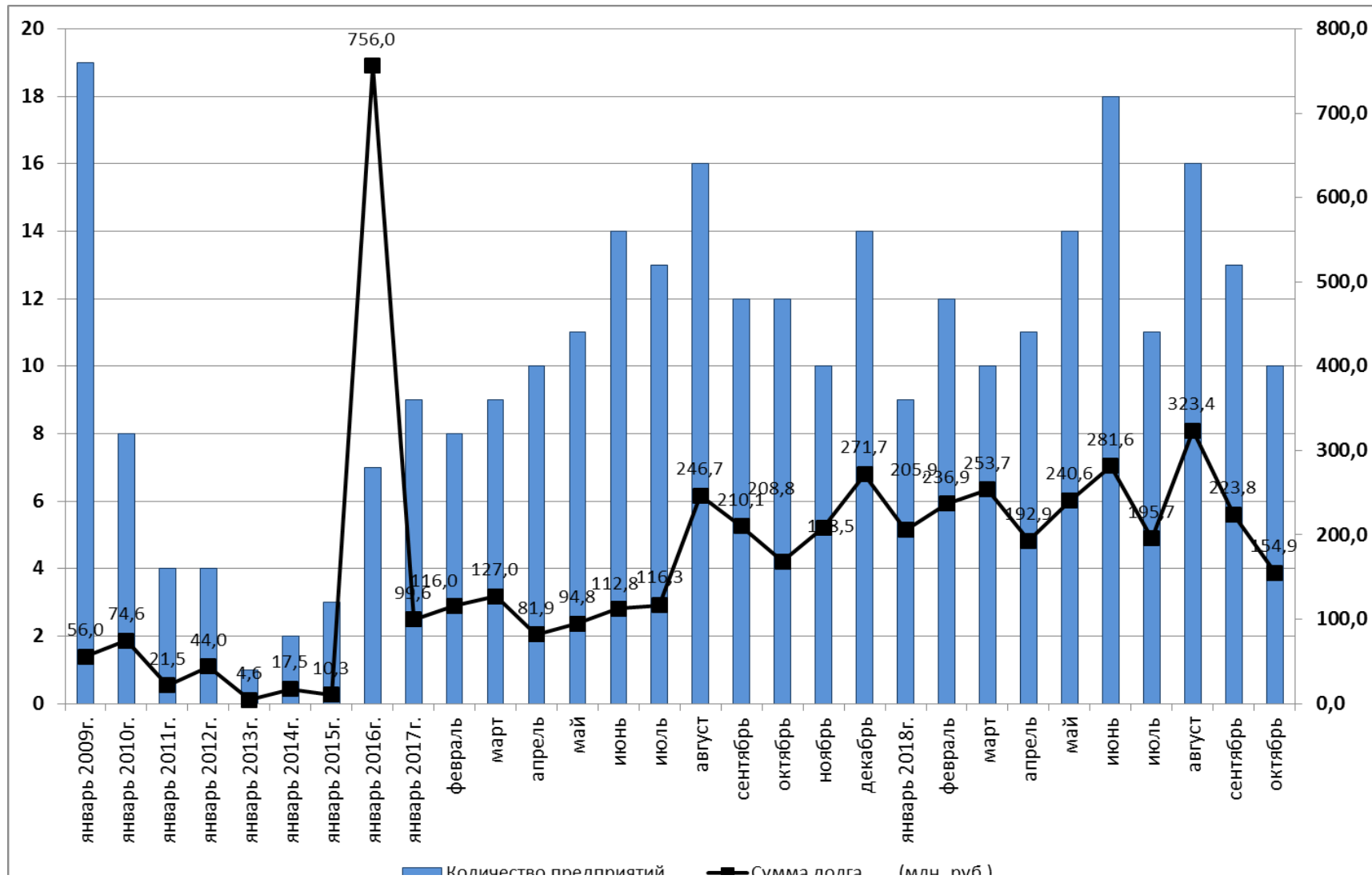
Сравнительная таблица заработной платы
начисленной в организациях Санкт-Петербурга в январе-августе 2018 года



Сравнительная таблица заработной платы
начисленной в организациях Ленинградской области в январе-августе 2018 года

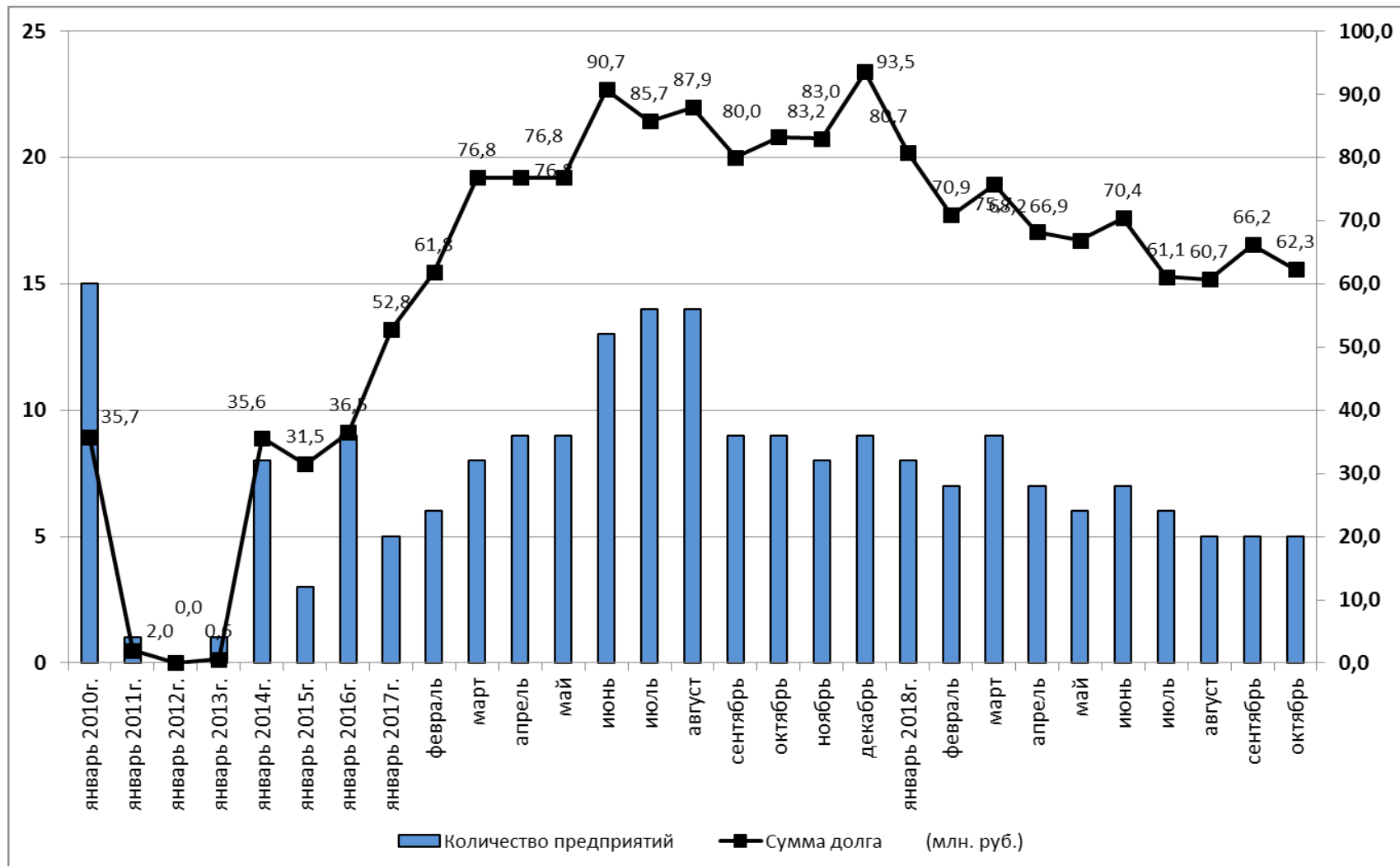


Просроченная задолженность по заработной плате в организациях Санкт-Петербурга
на 1 число каждого месяца



■ количество предприятий ■ Сумма долга (млн. руб.)

Просроченная задолженность по заработной плате в организациях Ленинградской области
на 1 число каждого месяца



Приложение 14
к Аналитической записке

Темпы роста заработной платы и потребительских цен
в Санкт-Петербурге с 1992 г. (в % к декабрю 1991 г.)

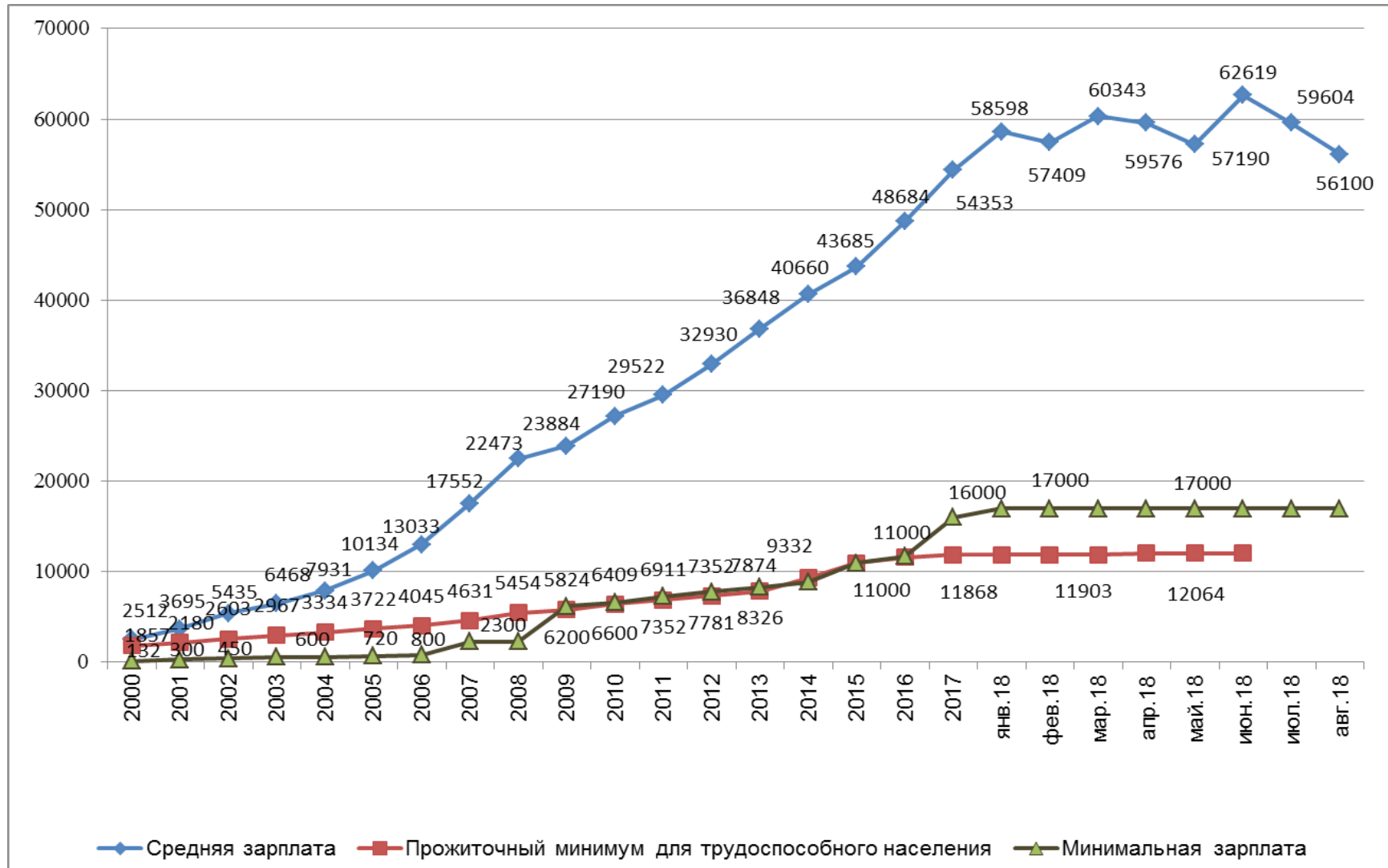
Год	Рост зарплаты	Рост потребительских цен
1992	0,90	21,82
1993	9,44	176,74
1994	39,30	579,71
1995	82,08	1304,36
1996	144,68	1630,44
1997	192,03	1842,40
1998	212,59	3279,48
1999	312,46	4624,06
2000	465,09	5733,84
2001	684,31	6765,93
2002	1006,43	7760,52
2003	1197,69	8704,20
2004	1468,72	9809,63
2005	1876,65	10986,79
2006	2413,56	12085,47
2007	3250,37	13680,75
2008	4161,74	15650,78
2009	4423,04	16974,83
2010	5035,19	18570,47
2011	5467,04	19666,12
2012	6098,19	20865,76
2013	6823,70	22263,76
2014	7529,67	25224,84
2015	8089,81	28554,52
2016	9015,56	30039,36
2017	10065,37	31150,81
январь-август 2018	10388,89	31898,43

Приложение 15
к Аналитической записке

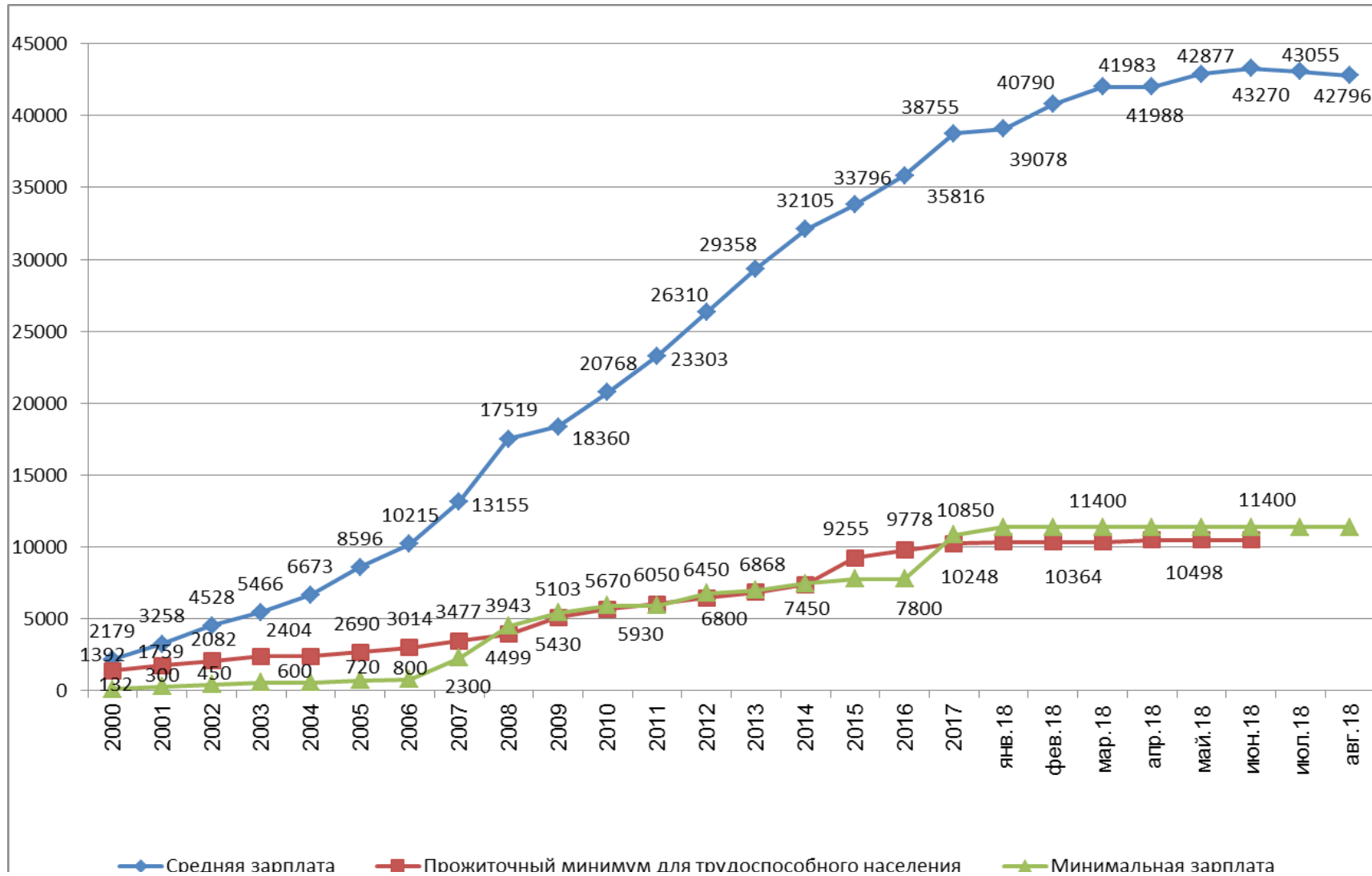
Темпы роста заработной платы и потребительских цен
в Ленинградской области с 1992 г. (в % к декабрю 1991 г.)

Год	Рост зарплаты	Рост потребительских цен
1992	0,94	21,97
1993	8,88	166,75
1994	33,35	536,94
1995	77,18	1240,34
1996	135,93	1513,21
1997	164,08	1664,53
1998	181,32	2763,12
1999	272,40	3923,64
2000	411,09	4865,31
2001	614,79	5838,37
2002	854,25	6702,45
2003	1031,34	7571,76
2004	1259,09	8699,95
2005	1621,87	9743,94
2006	1927,32	10708,59
2007	2482,04	12079,29
2008	3305,47	13879,10
2009	3464,06	15276,73
2010	3918,55	16964,81
2011	4396,72	18050,56
2012	4964,13	19223,84
2013	5539,30	20377,27
2014	6057,55	22720,66
2015	6376,60	25742,51
2016	6757,74	27209,83
2017	7312,26	27944,50
январь-август 2018	8074,72	28587,22

Средняя, минимальная зарплата и прожиточный минимум по Санкт-Петербургу 2000-2018 гг.



Средняя, минимальная зарплата и прожиточный минимум по Ленинградской области 2000-2018 гг.



— средняя зарплата — зарплата минимальная для трудоустройства населения — минимальная зарплата