

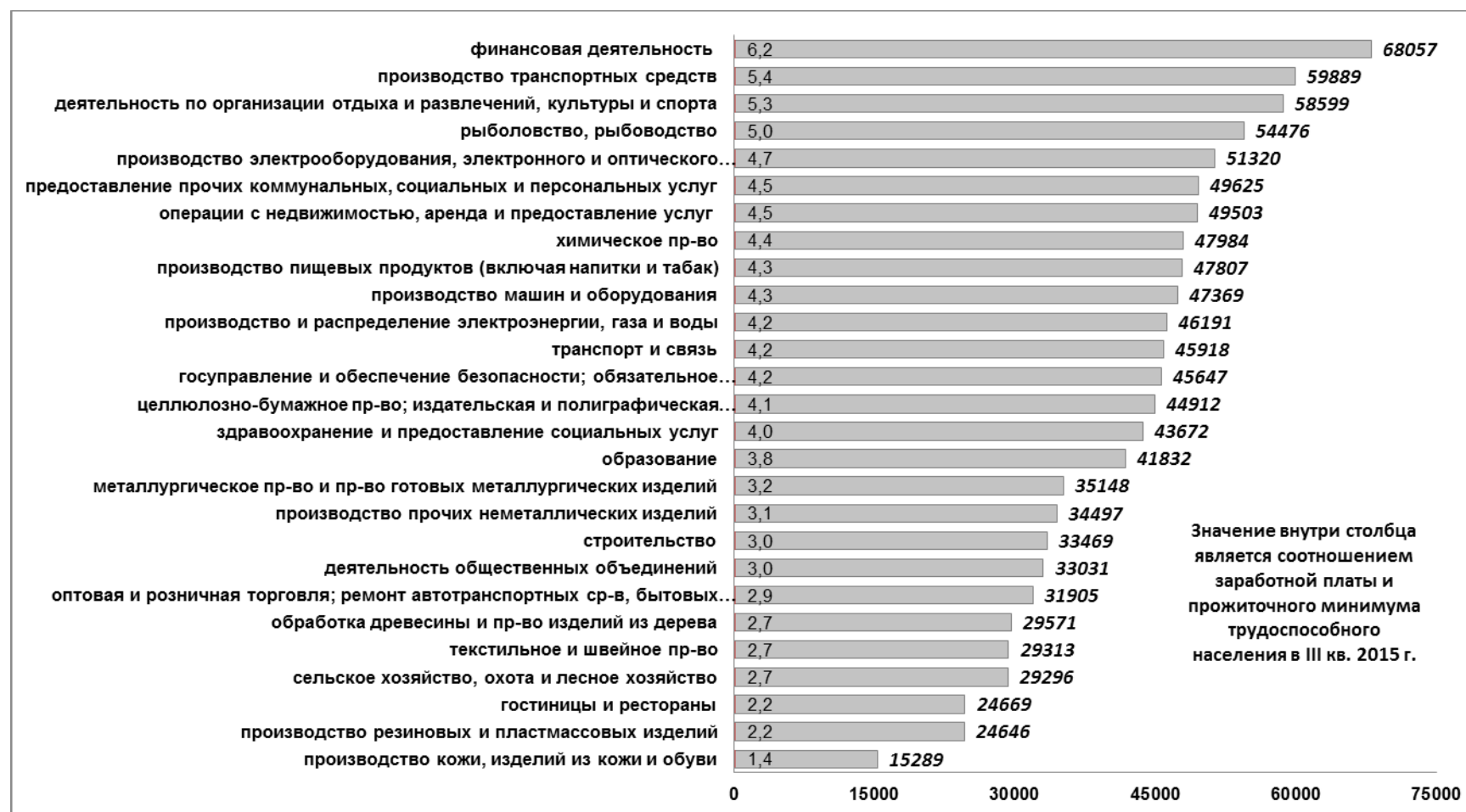
Приложение № 7
к Аналитической записке

Расчет обязательных ежемесячных платежей семьи, состоящей из 3-х человек и проживающей в 2-х комнатной квартире общей площадью – 60 кв. м на оплату жилья, телефона и транспорта в январе 2016 года

№ п/п	Наименование услуг	Январь 2014 г.		Январь 2015 г.		Рост оплаты января 2015 к январю 2014	Январь 2016 г.		Рост оплаты января 2016 к январю 2015	Срок введения тарифов в действие
		Ставка, тариф (руб.)	Сумма оплаты (руб.)	Ставка, тариф (руб.)	Сумма оплаты (руб.)		Ставка, тариф (руб.)	Сумма оплаты (руб.)		
1.	Плата за жилое помещение 1 кв.м. общ.пл. (в т.ч. капремонт)	22,97	1378,2	25,19	1511,4	9,66	25,82	1549,2	2,5	с 01.09.12. (капрем. — с 01.01.2016)
2.	Отопление 1 кв.м. общ. пл.	30,81	1848,60- зима	32,1	1926,00 - зима	4,19- 3	32,07	1924,20 – зима	99,91- зима	с 01.07.15.
	(Зима – Лето)		(0--лето)		(0 -лето)			(0 – лето)		
3.	Холодное водоснабжение и канализация (1 чел.)	301,01	903,03	310,61	931,83	3,19	211,18	633,54	67,99	с 01.07.15.
4.	Горячее водоснабжение (1 чел.)	308,91	926,73	321,87	965,61	4,2	224,8	674,4	69,84	с 01.07.15.
5.	Газ (1 чел.)	52,31	156,93	54,51	163,53	4,21	58,6	175,8	7,5	с 01.07.15
6.	Эл. энергия норматив на 1 чел.:	3,39	569,52	3,53	593,04	4,13	3,84	552,96	93,24	с 01.07.15.
	с 01.09.2012 - 56 квт/ч ;									
	с 09.09.2015 -48 квт/ч на 1 чел.)									
7.	Радиоточка	51	51	53	53	3,92	59,3	59,3	11,89	с 01.04.15.
8.	Антенна коллективного пользования	92	92	95	95	3,26	105	105	10,53	с 01.04.15.
	Итого:	-	5926,01-3	-	6239,41-3	5,29 -3	-	5674,40 –3	90,94 -3	
			4077,41-Л		4313,41-Л	5,79-Л		3750,20 –Л	86,94 - Л	
9.	Телефон индивидуального пользования	410	410	455	455	10,98	455	455	-	с 01.03.14.
	Итого:	-	6336,01-3	-	6694,41-3	5,66 -3	-	6129,40 –3	91,56 – 3	
			4487,41 -Л		4768,41 -Л	6,26 -Л		4205,20 –Л	88,19-Л	
10.	Транспортные услуги (единый проездной билет – 2 чел. работающих, 1 проездной для школьника)	2040,00*2+363,00	4443	2380,00*2+425,00	5185	16,7	2690,00 *2+480,00	5860	13,02	с 01.01.16.
	Всего:	-	10779,01 -3	-	11879,41 -3	10,21	-	11989,40 – 3	0,93 -3	
			8930,41 - Л		9953,41 -Л	11,46		10065,20 - Л	1,1 2 -Л	

ПРИМЕЧАНИЕ: с 01.01.2016 изменены размер платы за жилое помещение в связи с изменением размера взноса на капитальный ремонт (в расчёт включен средний размер взноса на капитальный ремонт - 2,97руб.) и стоимость проезда на городском общественном транспорте. Расчёт произведен без учёта расходов на оплату коммунальных услуг по холодному и горячему водоснабжению и энергоснабжению на общедомовые нужды.

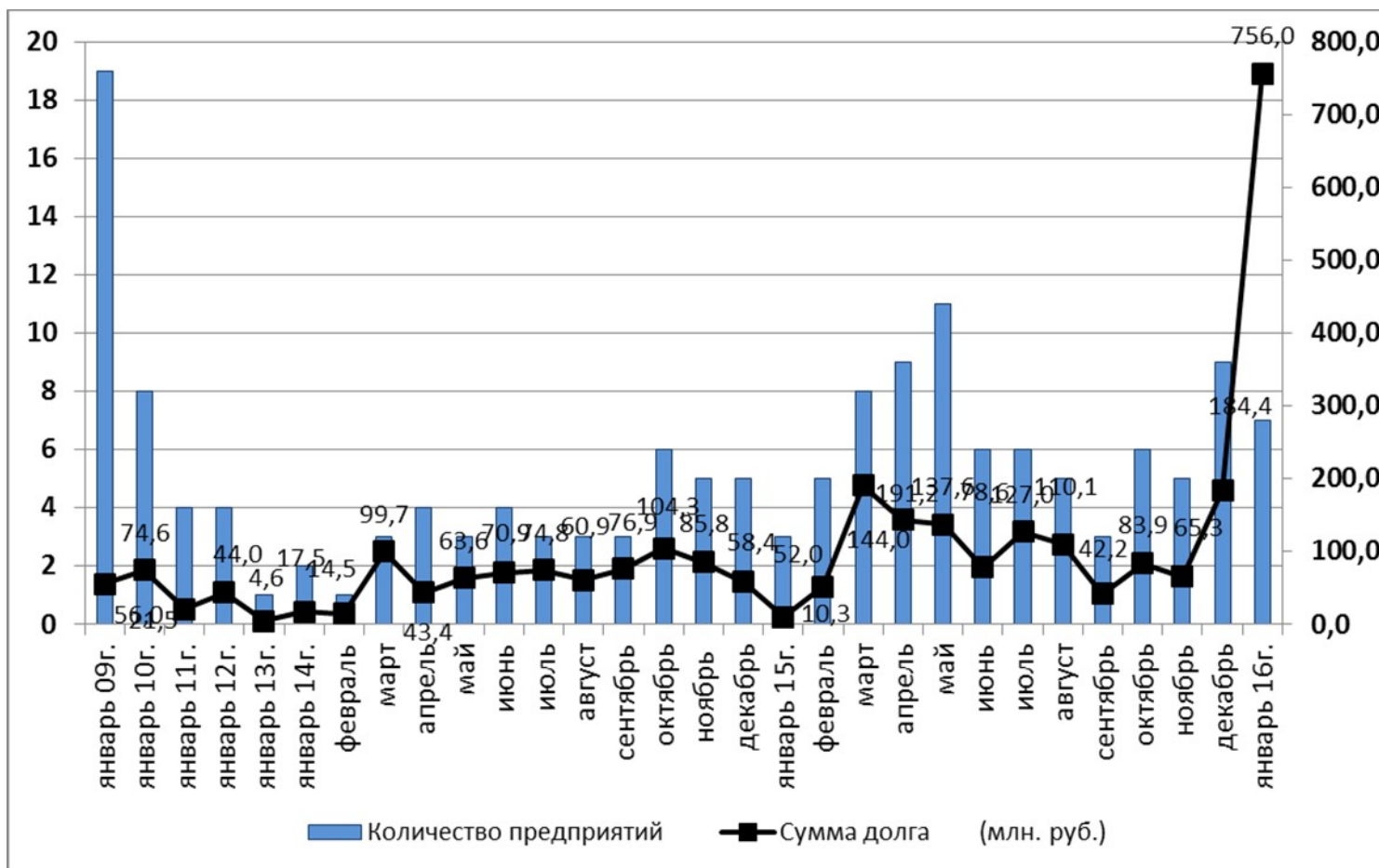
Сравнительная таблица заработной платы начисленной в организациях Санкт-Петербурга в ноябре 2015 года



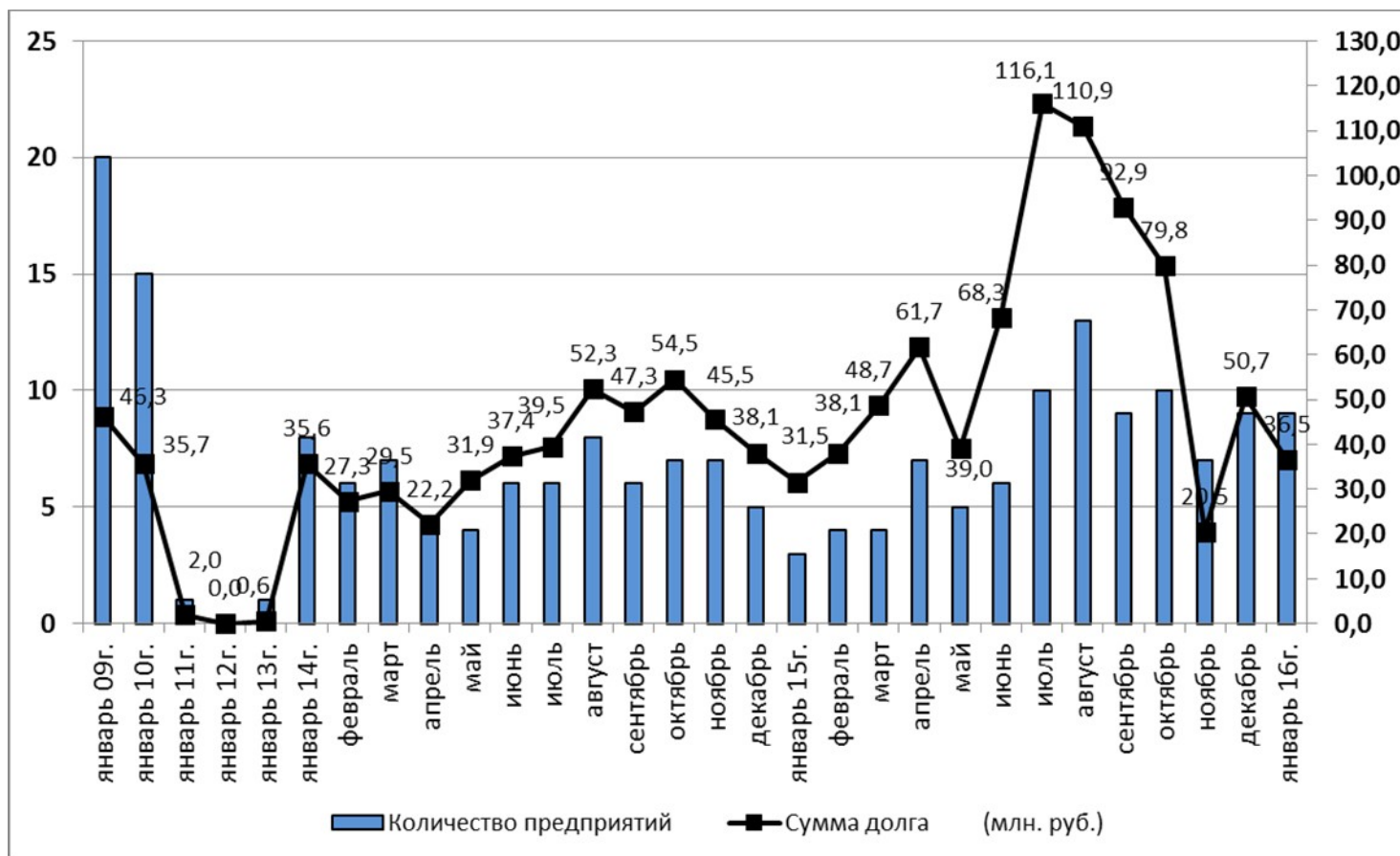
Сравнительная таблица заработной платы начисленной в организациях Ленинградской области в ноябре 2015 года



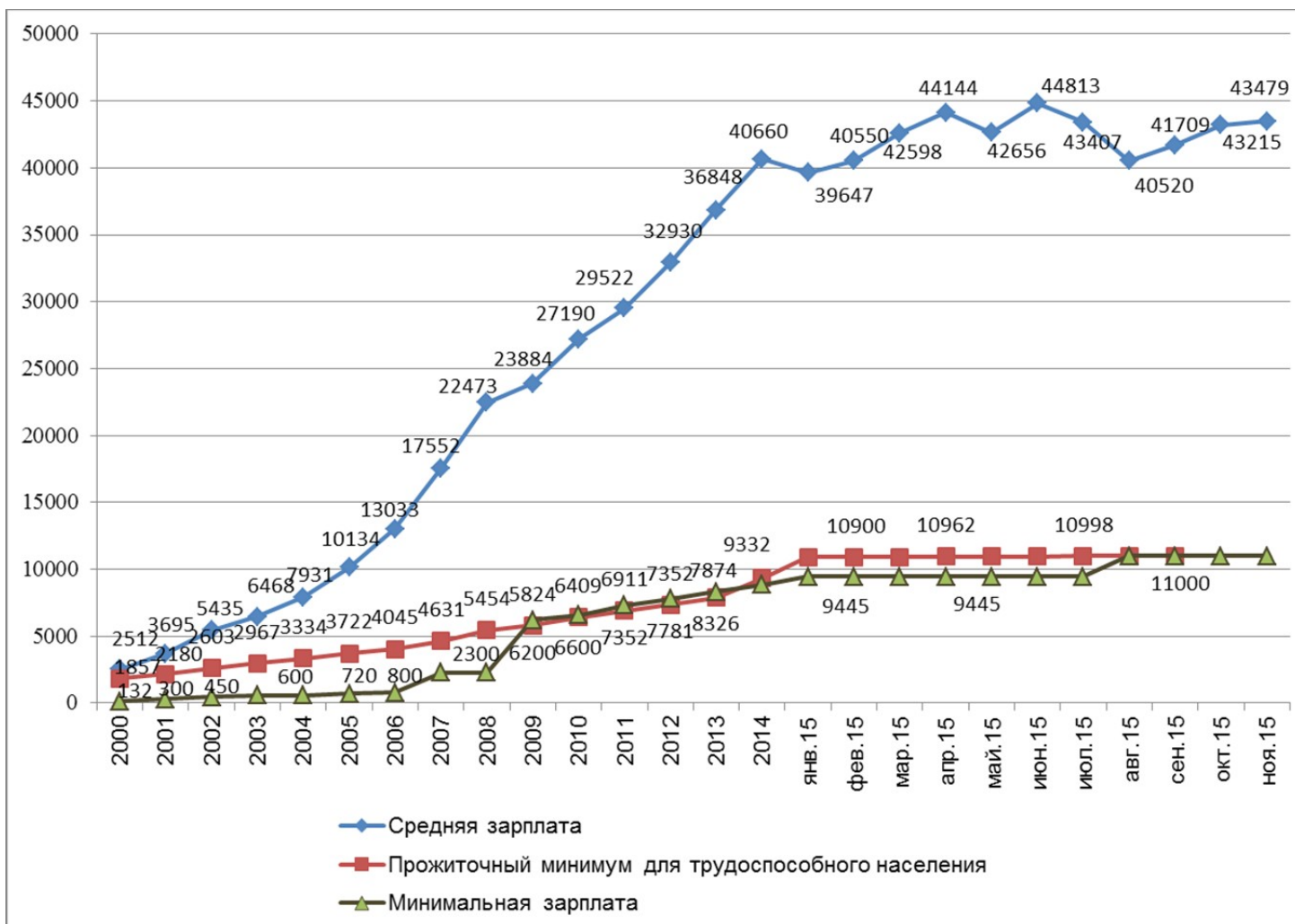
Просроченная задолженность по заработной плате в организациях Санкт-Петербурга на 1 число каждого месяца



Просроченная задолженность по заработной плате в организациях Ленинградской области на 1 число каждого месяца



Средняя, минимальная зарплата и прожиточный минимум по Санкт-Петербургу 2000-2015 гг.



Средняя, минимальная зарплата и прожиточный минимум по Ленинградской области 2000-2015 гг.

