

Основные экономические и социальные показатели
Санкт-Петербурга и Ленинградской области в январе-сентябре 2016 г.
(по данным Петростата)

	в % к соответствующему периоду прошлого года	
	Санкт-Петербург	Ленинградская область
Объем продаж (оборот) организаций (в действующих ценах)	105,5	110,5
Индекс промышленного производства	103,4	103,9
Объем работ по виду деятельности «строительство»	106,1	108,0
Ввод в действие жилых домов	101,3	94,6
Объем услуг организаций транспорта	107,2	115,7
Объем услуг связи	98,1	
102,0		
Оборот розничной торговли	98,3	100,1
Оборот общественного питания	108,0	101,1
Объем платных услуг населению	98,4	101,2
Реальные денежные доходы населения (январь-август 2016г.)	96,6	100,1
Номинальная заработная плата (январь-август 2016г.)	106,2	
110,1		
Реальная заработная плата (январь-август 2016г.)	102,4	98,2
Объем продукции сельского хозяйства	-	95,6
в том числе:		
производство мяса	-	102,2
молока	-	103,7
яиц	-	96,7
100,3Надой молока на одну корову	-	103,3
Поголовье свиней (октябрь 2016г.)-	-	
Поголовье крупного рогатого скота (октябрь 2016г.)		100,5

Прожиточный минимум за II квартал 2016 г.:

	Российская Федерация	Санкт-Петербург	Ленинградская область
в расчете на душу населения, руб.	9956	10356,5	9068
для трудоспособного населения, руб.	10722	11375,7	9624

Данные по состоянию на 30.09.16.:

МРОТ в РФ – 7500 руб.

Минимальная заработная плата

в Санкт-Петербурге – 11700 руб.

Ленинградской области – 7800 руб.

Индекс промышленного производства
в Санкт-Петербурге и Ленинградской области в январе-сентябре 2016 г.
(по данным Петростата)

Виды экономической деятельности	в % к соответствующему периоду прошлого года	
	Санкт- Петербург	Ленинградская область
Всего	103,4	103,9
в том числе:		
Добыча полезных ископаемых (в городе – добыча песка, торфа; в области – сланца, гранита, песка, гравия, торфа)	150,0	52,0
Обрабатывающие производства	103,1	107,0
в том числе:		
Производство пищевых продуктов, включая напитки, и табака	124,9	116,3
Текстильное и швейное производство	87,8	72,7
Производство кожи, изделий из кожи и производство обуви	74,4	76,2
Обработка древесины и производство изделий из дерева	99,3	93,7
Целлюлозно-бумажное производство, издательская и полиграфическая деятельность	104,6	99,4
Производство кокса и нефтепродуктов	-	100,6
Химическое производство	104,2	83,5
Производство резиновых и пластмассовых изделий	111,9	119,6
Производство прочих неметаллических минеральных продуктов	107,4	90,6
Металлургическое производство и производство готовых металлических изделий 99,8	119,4	
Производство машин и оборудования	86,7	105,1
Производство электрооборудования, электронного и оптического оборудования	102,4	120,0
Производство транспортных средств и оборудования	91,0	112,0
Прочие производства	72,6	108,6
Производство и распределение электроэнергии, газа и воды	106,0	102,0

Индексы потребительских цен в Российской Федерации, Москве,
Санкт-Петербурге и Ленинградской области в сентябре 2016 г.
(по данным Петростата)

	в % к декабрю 2015 г.			
	Российская Федерация	Москва	Санкт- Петербург	Ленинградская область
Прогнозное значение индекса потребительских цен на 2016 год	108,3	108,1	108,8	107,4
Товары и платные услуги	104,1	105,0	104,2	103,9
в том числе:				
Продовольственные товары	102,4	103,4	102,7	103,3
Непродовольственные товары	105,2	105,3	105,2	105,8
Платные услуги	104,8	106,6	104,6	102,8
Динамика стоимости минимального набора продуктов питания	101,6	104,1	103,6	104,6
Динамика стоимости фиксированного набора потребительских товаров и услуг	104,7	106,3	106,1	104,6
Стоимость минимального набора продуктов питания, руб.	3632	4410	4412	4331
Соотношение средней начисленной заработной платы в июле 2016 года и стоимости минимального набора продуктов питания, в разгах	9,7	15,6	10,4	8,1
Стоимость фиксированного набора потребительских товаров и услуг, руб.	14023	20355	15420	14648
Соотношение средней начисленной заработной платы в июле 2016 года и стоимости фиксированного набора потребительских товаров и услуг, в разгах	2,5	3,4	3,0	2,4

Средняя начисленная заработная плата в августе 2016 г.
в организациях Санкт-Петербурга и Ленинградской области
(по данным Петростата)

Виды экономической деятельности	Санкт-Петербург		Ленинградская область	
	абсолютное значение, руб.	в % к соответствующему периоду прошлого года	абсолютное значение, руб.	в % к соответствующему периоду прошлого года
Всего	46084	112,8	35206	106,2
в том числе по видам экономической деятельности:				
Сельское хозяйство, охота и лесное хозяйство	33218	112,4	30520	105,3
Рыболовство и рыбоводство	47797	212,6	18042	106,4
Добыча полезных ископаемых	323483	290,0	36363	99,7
Обрабатывающие производства	49485	109,6	43725	106,5
в том числе:				
Производство пищевых продуктов, включая напитки, и табака	50716	107,7	47765	105,7
из него производство пищевых продуктов, включая напитки	47195	107,8	39091	107,6
Текстильное и швейное производство	28827	98,1	21888	112,9
Производство кожи, изделий из кожи и производство обуви	18073	104,6	23457	190,0
Обработка древесины и производство изделий из дерева	36646	119,6	29564	110,6
Целлюлозно-бумажное производство; издательская и полиграфическая деятельность	41589	114,3	47996	111,2
Химическое производство	51396	109,0	44377	113,1
Производство резиновых и пластмассовых изделий	28107	105,1	39158	117,2
Производство прочих неметаллических минеральных продуктов	43037	113,2	41908	103,8
Металлургическое производство и производство готовых металлических изделий	41084	107,5	37781	114,4
Производство машин и оборудования	50279	112,5	45288	106,2
Производство электрооборудования, электронного и оптического оборудования	49189	105,3	41064	107,0
Производство транспортных средств и оборудования	65402	111,7	47830	118,2
Производство и распределение электроэнергии, газа и воды	50276	110,0	45123	111,8
Строительство	38024	114,5	36678	111,4
Оптовая и розничная торговля; ремонт автотранспортных средств, мотоциклов, бытовых изделий и предметов личного пользования	37145	121,3	26116	113,5
Гостиницы и рестораны	25499	116,7	19842	103,4

Транспорт и связь	50876	103,9	37846	110,2
в том числе:				
Сухопутный транспорт	45484	110,8	32154	108,1
Железнодорожный транспорт	52677	106,7	42470	104,8
Водный транспорт	85346	124,4	55486	114,4
Воздушный и космический транспорт	112625	95,3	67891	107,8
Связь	44763	108,8	33005	126,4
Финансовая деятельность	78051	109,8 55968	106,1	
Операции с недвижимым имуществом, аренда и предоставление услуг	53345	114,3	32259	107,9
в т. ч. научные исследования и разработки	72807	113,1	50648	104,5
Государственное управление и обеспечение военной безопасности; социальное страхование	45138	107,2	35472	98,2
Образование	35231	111,6	30012	107,2
Здравоохранение и предоставление социальных услуг	42976	111,9	29058	104,4
Предоставление прочих коммунальных, социальных и персональных услуг	46068	111,4	26165	103,1
в т.ч. деятельность по организации отдыха и развлечений, культуры и спорта	55563	113,0	28149	113,6
Деятельность общественных объединений	32345	109,3	25695	70,3

Сведения о просроченной задолженности по заработной плате
по состоянию на 30 сентября 2016 г.
(по данным Петростата)

	Санкт-Петербург	Ленинградская область
Сумма просроченной задолженности, тыс. руб.	118,5	84,8
Количество организаций, сообщивших о просроченной задолженности, шт.	11	8
Численность работников, перед которыми образовалась просроченная задолженность, чел. 2048	918	

Просроченная задолженность по заработной плате работников организаций

Наименование	Просроченная задолженность, всего, тыс.руб.	Численность работников, перед которыми организация имеет просроченную задолженность, чел.
<i>Санкт-Петербург:</i>		
ЗАО "Трестленмостострой"	4485	167
АНО ВО "Северо-Западный открытый технический университет"	3492	104
ЗАО "Металлургический завод "Петросталь"	15497	510
АО завод "Лиссант"	71950	932
ОАО "18 Арсенал ВМФ"	3704	23
ЗАО "Завод металлоконструкций" ("ЗМК")	1	1
ОАО "Гипрорыбфлот"	2287	25
ЧНОУ ВПО "Невский институт языка и культуры"	2867	30
ОАО "Скат-28 ВЗ"	9650	118
ОАО "Головной завод"	2559	70
ООО "Лентелефонстрой-опытный завод"	2051	68
<i>Ленинградская область:</i>		
ЗАО "Волховнефтехим"	39836	223
ОАО "ПФ Приморская"1406 ОАО "Экотранс"	6276	95
ООО "Кировский домостроительный комбинат"	14527	92
ОАО "15 Арсенал ВМФ"	5073	116
МУП "Городское хозяйство"	2313	42
ОАО "Ленинградсланец"	7699	35
ФГУП "Завод им. Калинина"	7674	281

Показатели безработицы в сентябре 2016 г.
(по данным Петростата)

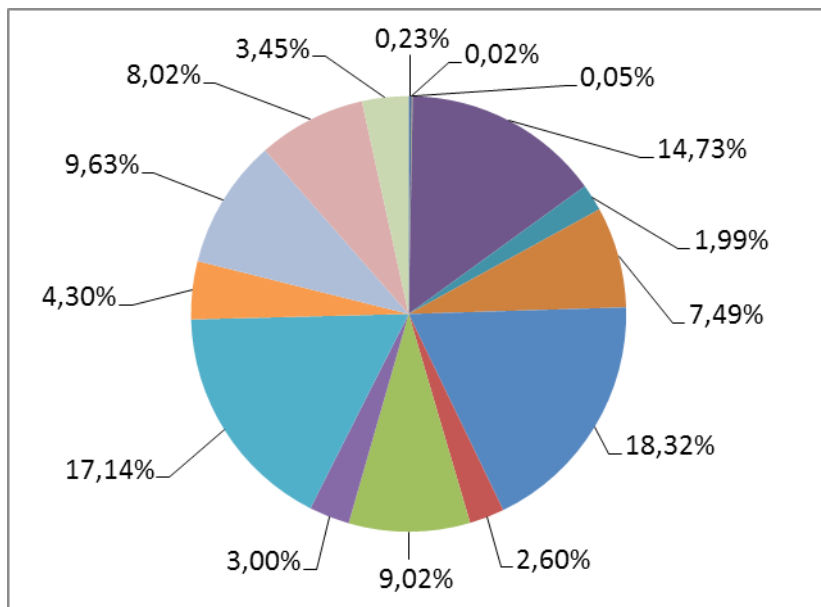
	Санкт-Петербург		Ленинградская область	
	сентябрь 2016г.	в % к соответствующему периоду прошлого года	сентябрь 2016г.	в % к соответствующему периоду прошлого года
Число незанятых граждан, тыс. чел.	24,9	102,0	5,3	98,1
из них в статусе безработного, тыс. чел.	11,1	94,0	3,9	96,0
Уровень зарегистрированной безработицы (количество зарегистрированных безработных в процентах к ЭАН), %	0,4	---	0,4	---
Потребность организаций в работниках, тыс. чел.	54,4	86,5	18,4	110,0
Нагрузка незанятого населения на одну вакансию, чел.	0,5	---	0,3	---

**Расчет обязательных ежемесячных платежей семьи, состоящей из 3-х человек,
проживающей в 2-х комнатной квартире общей площадью – 60 кв. м на оплату жилья, телефона и транспорта в июле 2016 года**

п/п	Наименование услуг	Январь 2015 г.		Январь 2016 г.		Изменение платы января 2016 к январю 2015	Июль 2016 г.		Рост оплаты июля 2016 к январю 2016	Срок введения тарифов в действие
		Ставка, тариф (руб.)	Сумма оплаты (руб.)	Ставка, тариф (руб.)	Сумма оплаты (руб.)		Ставка, тариф (руб.)	Сумма оплаты (руб.)		
1.	Плата за жилое помещение 1кв.м.общ.пл. (в т.ч. капремонт)	25,19	1511,4	25,82	1549,20	2,50	29,06	1743,60	12,55	С 01.07.16. (капрем. — с 01.01.2016)
2.	Отопление 1кв.м. общ. пл. (Зима – Лето)	32,10	1926,00-зима (0 - лето)	32,07	1924,20 - зима (0 -лето)	99,91- 3	33,74	2024,40 – зима (0 – лето)	5,21 - зима Лето -0	с 01.07.16.
3.	Холодное водоснабжение и канализация (1 чел.)	310,61	931,83	211,18	633,54	67,99	232,27	696,81	9,99	с 01.07.16.
4.	Горячее водоснабжение (1 чел.)	321,87	965,61	224,80	674,40	69,84	236,48	709,44	5,20	с 01.07.16.
5.	Газ (1 чел.)	54,51	163,53	58,60	175,80	7,50	59,78	179,34	2,01	с 01.07.16
6.	Эл.энергия норматив на 1 чел.: с 01.09.2012 - 56квт/ч ; с 09.09.2015 -48 квт/ч на 1 чел.)	3,53	593,04	3,84	552,96	93,24	4,12	593,28	7,29	с 01.07.16.
7.	Радиоточка	53,00	53,00	59,30	59,30	11,89	63,45	63,45	7,00	с 01.04.16.
8.	Антенна коллективного пользования	95,00	95,00	105,00	105,00	10,53	105,00	105,00	-	с 01.04.15.
	Итого:	-	6239,41-3 4313,41-Л	-	5674,40 –3 3750,20 –Л	90,94 -3 86,94 - Л		6115,32 - 3 4090,92 –Л	7,77 - 3 9,09 - Л	
9.	Телефон индивидуального пользования	455,00	455,00	455,00	455,00	-	455,00	455,00	-	с 01.03.14.
	Итого:	-	6694,41-3 4768,41 -Л	-	6129,40 –3 4205,20 –Л	91,56 - 3 88,19- Л	-	6570,32 –3 4545,92 –Л	7,19 - 3 8,10 - Л	
10.	Транспортные услуги (единный проездной билет – 2 чел. работающих, 1 проездной для школьника)	2380 ,00*2+ 425,00	5185,00	2690,00 *2+ 480,00	5860,00	13,0 2	2690,00 *2+ 480,00	5860,00	-	с 01.01 16.
	Всего:	-	11879,41 -3 9953,41 -Л	-	11989,40 – 3 10065,20 - Л	0,93 -3 1,1 2 -Л		12430,32 – 3 10405,92 - Л	3,68 -3 3,39 -Л	

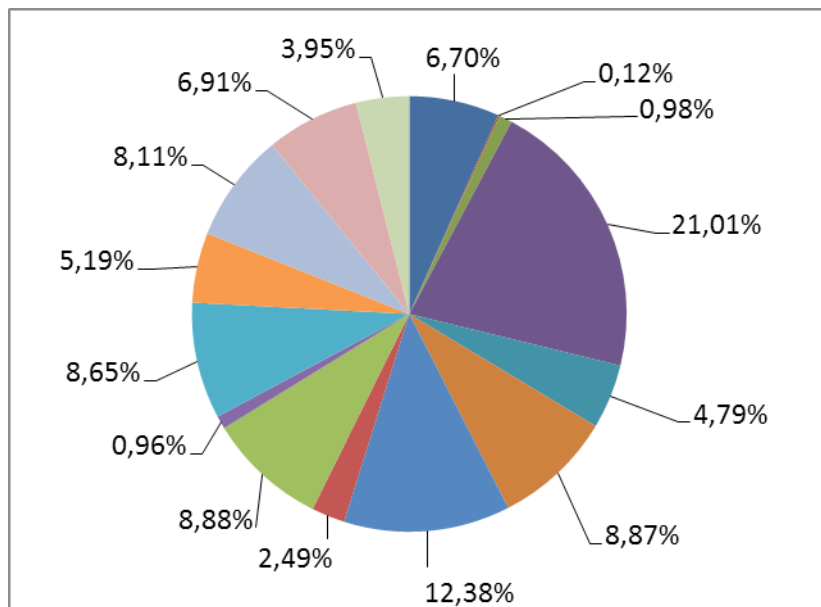
ПРИМЕЧАНИЕ:С 01.07.2016 изменены размер платы за жилое помещение и тарифы на коммунальные услуги (средний тариф содержания лифта - 2,58 руб.).
С 01.01.2016 изменен размер платы за жилое помещение в связи с изменением размера взноса на капитальный ремонт (в расчёт включен средний размер взноса на капитальный ремонт - 2,97руб.) и стоимость проезда на городском общественном транспорте.
Расчёт произведен без учёта расходов на оплату коммунальных услуг по холодному и горячему водоснабжению, энергоснабжению на общедомовые нужды.

Среднесписочная численность работников в организациях Санкт-Петербурга по видам экономической деятельности в августе 2016 г. (без внешних совместителей)



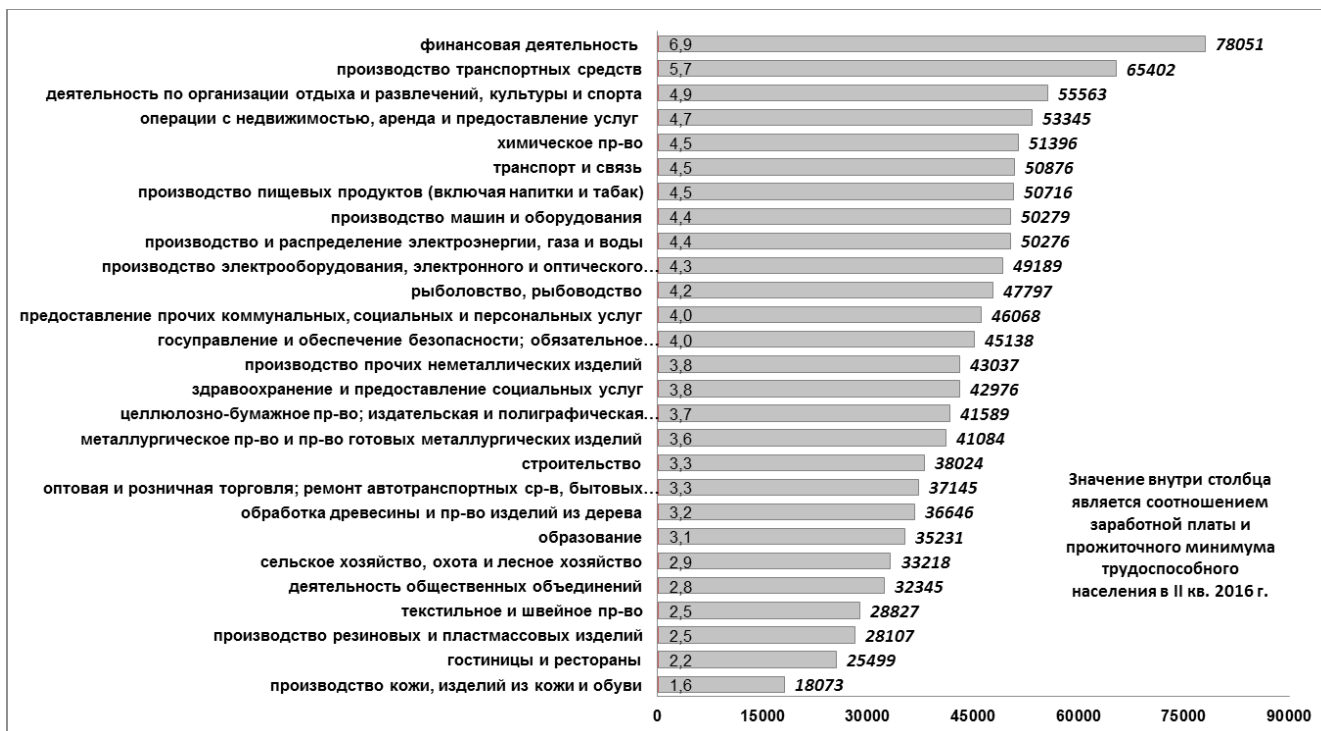
		чел.	% к общему числу работающих
Всего		2051453	100,00%
в т.ч. по видам экономической деятельности:			
1	сельское хозяйство, охота и лесное хозяйство	5325	0,26%
2	рыболовство, рыбоводство	467	0,02%
3	добыча полезных ископаемых	2396	0,12%
4	обрабатывающие производства	301921	14,72%
5	производство и распределение электроэнергии, газа и воды	37721	1,84%
6	строительство	149317	7,28%
7	оптовая и розничная торговля; ремонт автотранспортных средств, мотоциклов, бытовых изделий предметов личного пользования	374070	18,23%
8	гостиницы и рестораны	48660	2,37%
9	транспорт и связь	190610	9,29%
1 0	финансовая деятельность	52895	2,58%
1 1	операции с недвижимым имуществом, аренда и предоставление услуг (в т.ч. наука и научные исследования)	360631	17,58%
1 2	государственное управление и обеспечение военной безопасности обязательное социальное обеспечение	86333	4,21%
1 3	образование	193520	9,43%
1 4	здравоохранение и предоставление социальных услуг	167745	8,18%
1 5	предоставление прочих коммунальных, социальных и персональных услуг	76591	3,73%

Среднесписочная численность работников в организациях Ленинградской области по видам экономической деятельности в мае 2016 г. (без внешних совместителей)

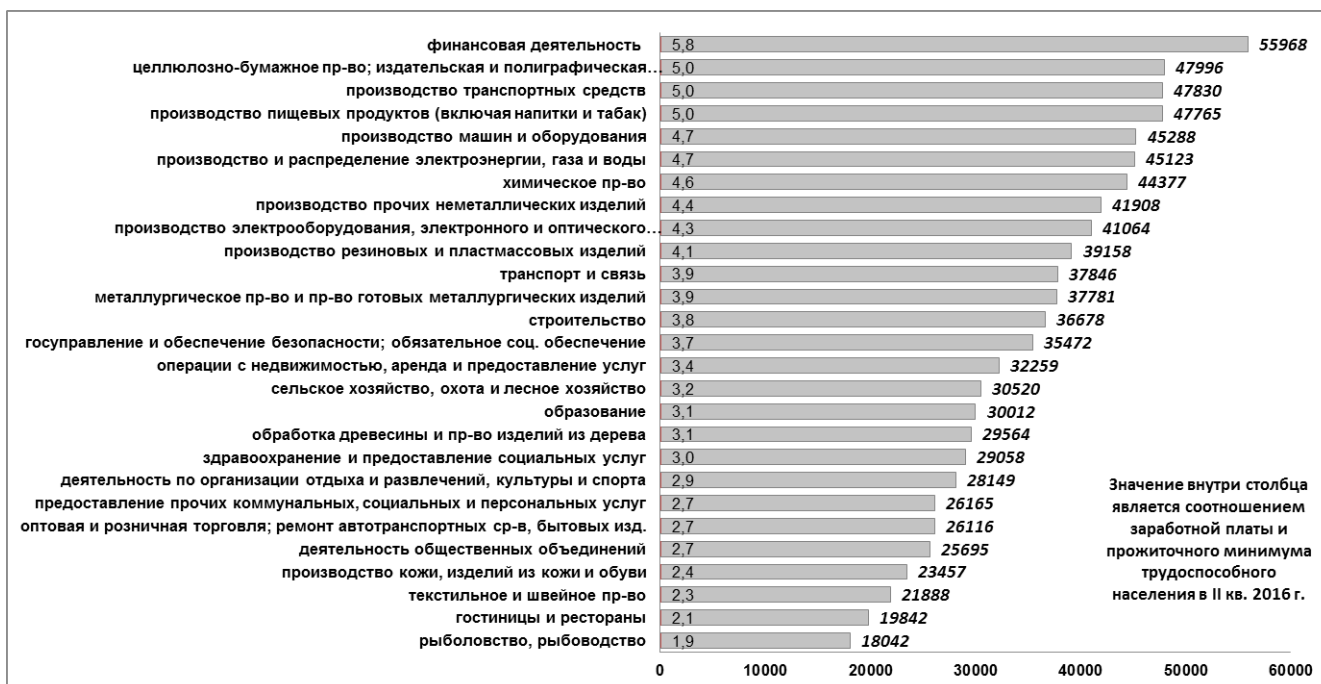


		чел.	% к общему числу работающих
Всего		516466	100,00%
в т.ч. по видам экономической деятельности:			
1	сельское хозяйство, охота и лесное хозяйство	34613	6,70%
2	рыболовство, рыбоводство	607	0,12%
3	добыча полезных ископаемых	5042	0,98%
4	обрабатывающие производства	108531	21,01%
5	производство и распределение электроэнергии, газа и воды	24761	4,79%
6	строительство	45787	8,87%
7	оптовая и розничная торговля; ремонт автотранспортных средств, мотоциклов, бытовых изделий предметов личного пользования	63954	12,38%
8	гостиницы и рестораны	12864	2,49%
9	транспорт и связь	45864	8,88%
10	финансовая деятельность	4978	0,96%
11	операции с недвижимым имуществом, аренда и предоставление услуг (в т.ч. наука и научные исследования)	44672	8,65%
12	государственное управление и обеспечение военной безопасности обязательное социальное обеспечение	26803	5,19%
13	образование	41896	8,11%
14	здравоохранение и предоставление социальных услуг	35690	6,91%
15	предоставление прочих коммунальных, социальных и персональных услуг	20404	3,95%

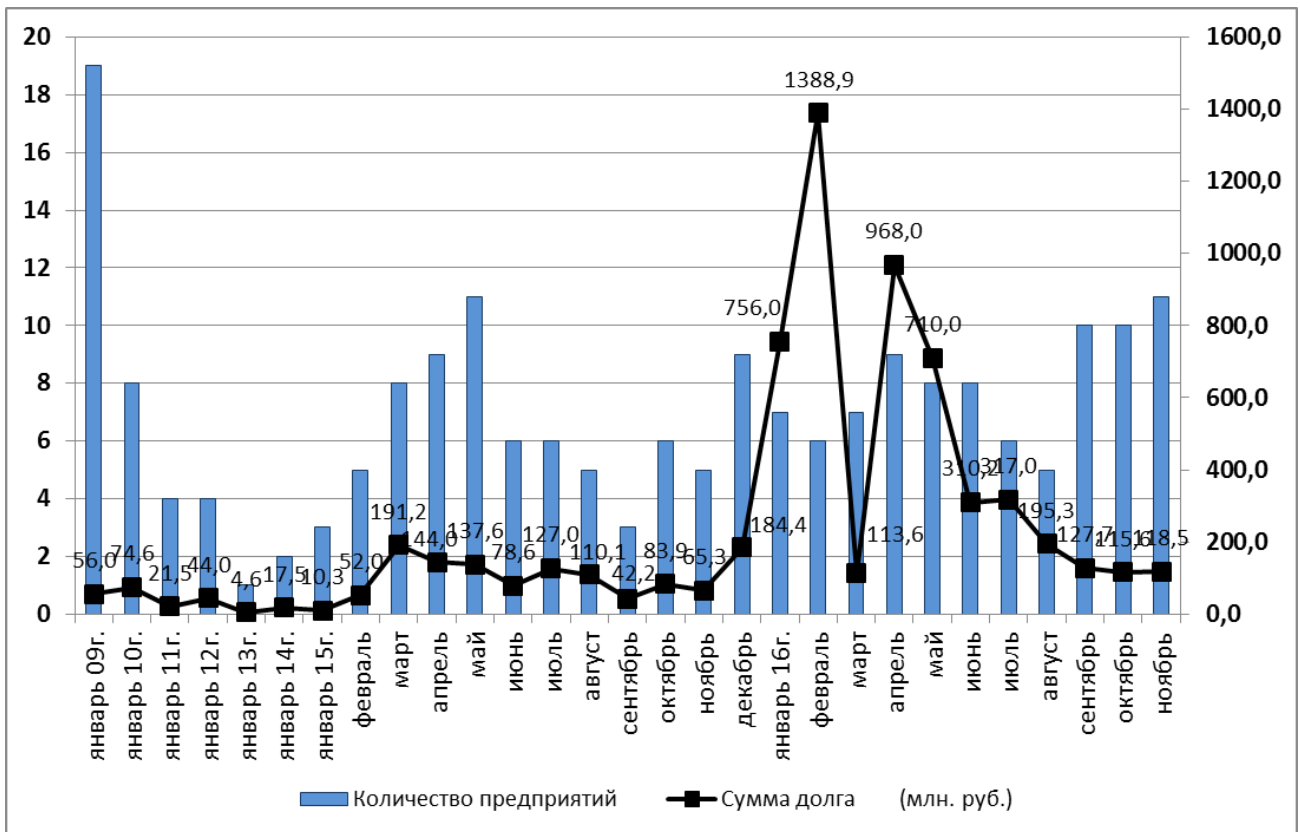
Сравнительная таблица заработной платы начисленной в организациях Санкт-Петербурга в августе 2016 года



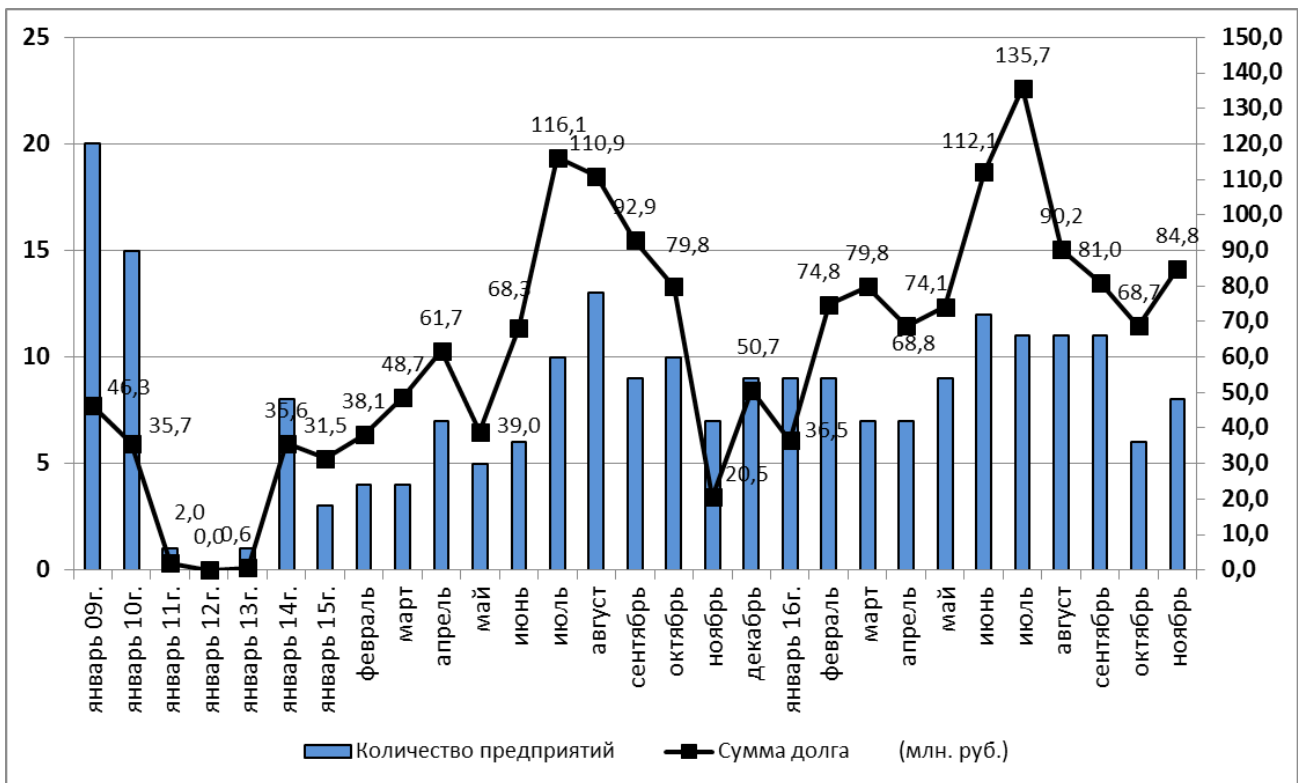
Сравнительная таблица заработной платы начисленной в организациях Ленинградской области в августе 2016 года



Просроченная задолженность по заработной плате в организациях Санкт-Петербурга на 1 число каждого месяца



Просроченная задолженность по заработной плате в организациях Ленинградской области на 1 число каждого месяца



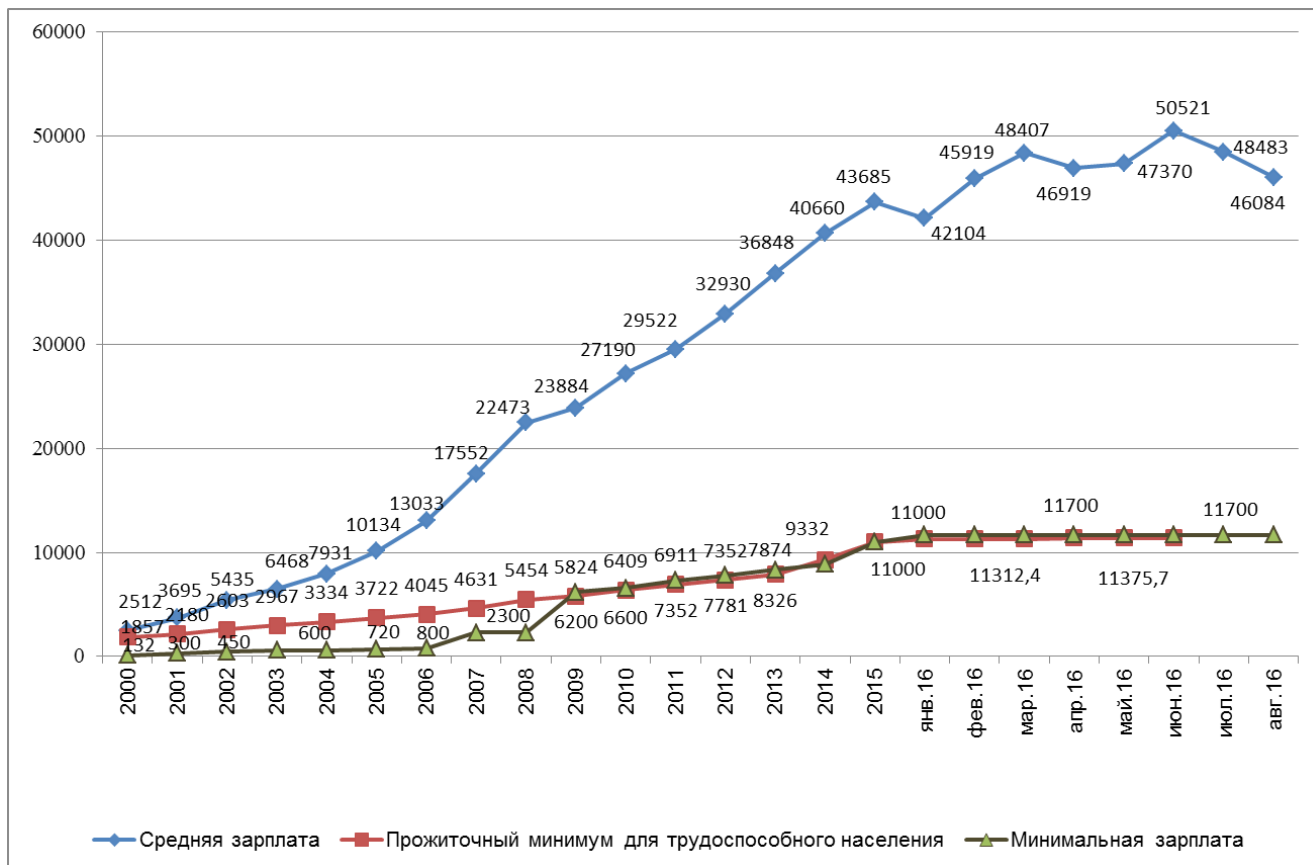
Темпы роста заработной платы и потребительских цен в Санкт-Петербурге в 1992-2016 гг.
(в % к декабрю 1991 г.)

Год	Рост зарпла- ты	Рост потребитель- ских цен
1992	0,90	21,82
1993	9,44	176,74
1994	39,30	579,71
1995	82,08	1304,36
1996	144,68	1630,44
1997	192,03	1842,40
1998	212,59	3279,48
1999	312,46	4624,06
2000	465,09	5733,84
2001	684,31	6765,93
2002	1006,43	7760,52
2003	1197,69	8704,20
2004	1468,72	9809,63
2005	1876,65	10986,79
2006	2413,56	12085,47
2007	3250,37	13680,75
2008	4161,74	15650,78
2009	4423,04	16974,83
2010	5035,19	18570,47
2011	5467,04	19666,12
2012	6098,19	20865,76
2013	6823,70	22263,76
2014	7529,67	25224,84
2015	8089,81	28554,52
август 2016	8534,07	29668,15

Темпы роста заработной платы и потребительских цен в Ленинградской области в 1992-2016 гг.
(в % к декабрю 1991 г.)

Год	Рост зарпла- ты	Рост потребитель- ских цен
1992	0,94	21,97
1993	8,88	166,75
1994	33,35	536,94
1995	77,18	1240,34
1996	135,93	1513,21
1997	164,08	1664,53
1998	181,32	2763,12
1999	272,40	3923,64
2000	411,09	4865,31
2001	614,79	5838,37
2002	854,25	6702,45
2003	1031,34	7571,76
2004	1259,09	8699,95
2005	1621,87	9743,94
2006	1927,32	10708,59
2007	2482,04	12079,29
2008	3305,47	13879,10
2009	3464,06	15276,73
2010	3918,55	16964,81
2011	4396,72	18050,56
2012	4964,13	19223,84
2013	5539,30	20377,27
2014	6057,55	22720,66
2015	6376,60	25742,51
август 2016	6642,64	26772,21

Средняя, минимальная зарплата и прожиточный минимум по Санкт-Петербургу
в 2000-2016 гг.



Средняя, минимальная зарплата и прожиточный минимум по Ленинградской области
в 2000-2016 гг.

