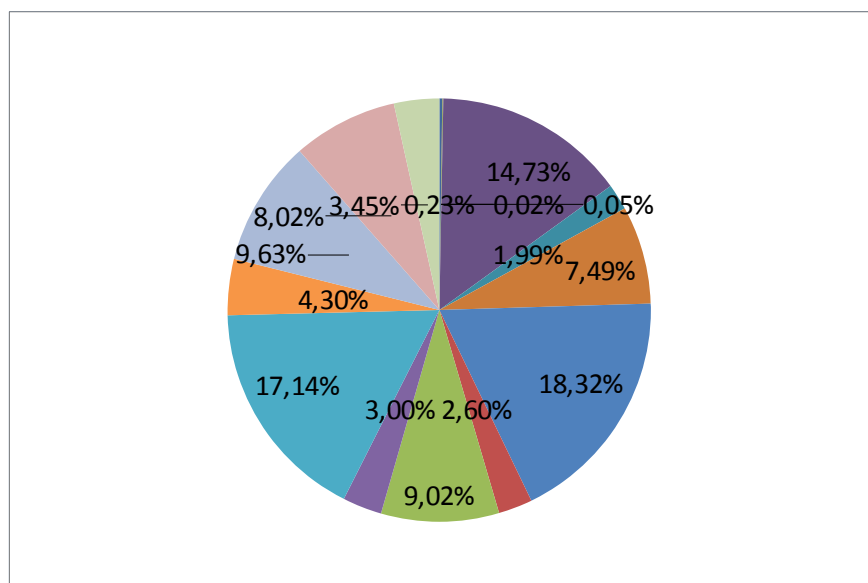
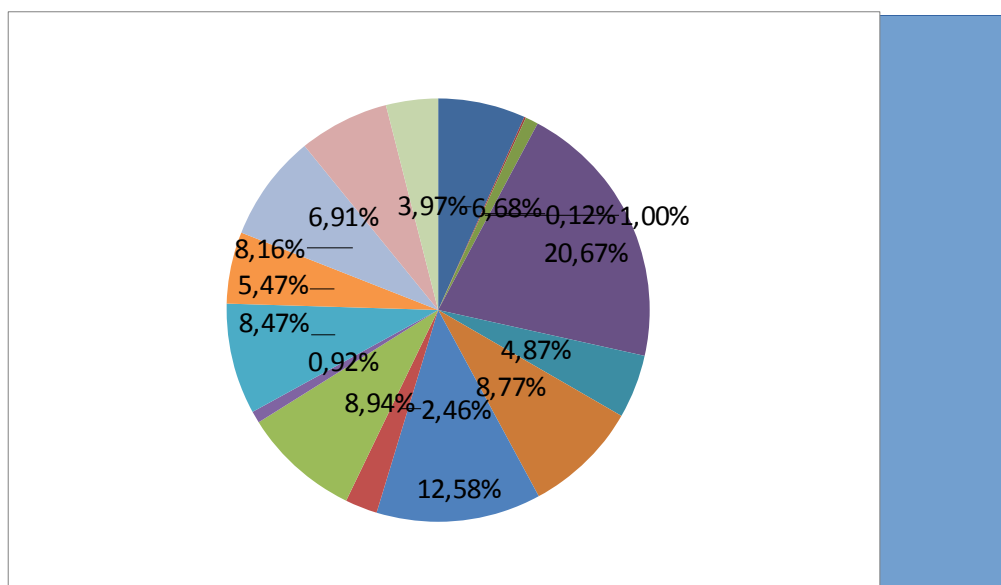


Среднесписочная численность работников в организациях Санкт-Петербурга по видам экономической деятельности в мае 2016 г.  
(без внешних совместителей)



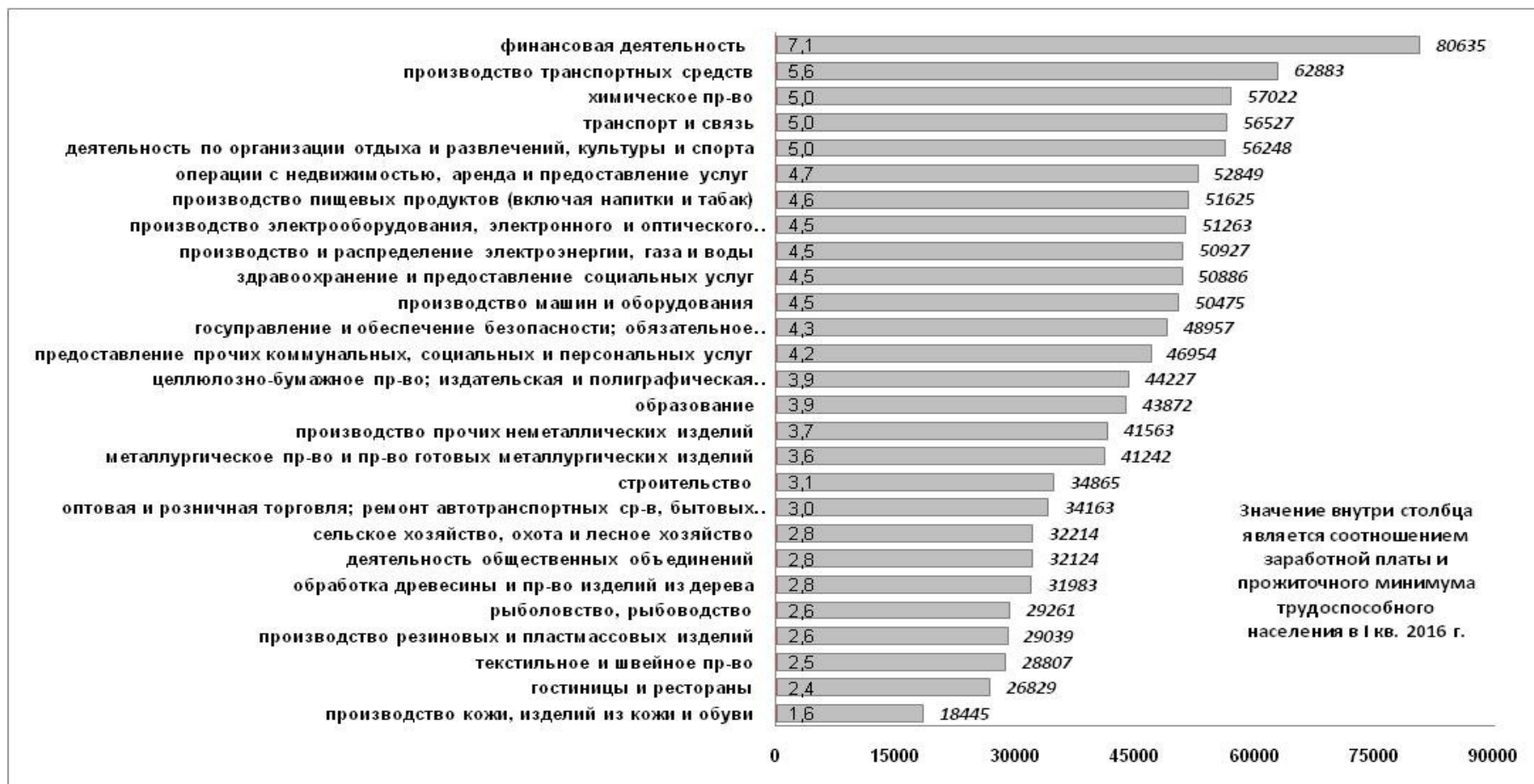
	чел.	% к общему числу работающих
<b>Всего</b>	2061023	100,00%
в т.ч. по видам экономической деятельности:		
<b>1</b> сельское хозяйство, охота и лесное хозяйство	5266	0,26%
<b>2</b> рыболовство, рыбоводство	398	0,02%
<b>3</b> добыча полезных ископаемых	1733	0,08%
<b>4</b> обрабатывающие производства	304783	14,79%
<b>5</b> производство и распределение электроэнергии, газа и воды	38213	1,85%
<b>6</b> строительство	147204	7,14%
<b>7</b> оптовая и розничная торговля; ремонт автотранспортных средств, мотоциклов, бытовых изделий предметов личного пользования	376300	18,26%
<b>8</b> гостиницы и рестораны	49629	2,41%
<b>9</b> транспорт и связь	187489	9,10%
<b>10</b> финансовая деятельность	53017	2,57%
<b>11</b> операции с недвижимым имуществом, аренда и предоставление услуг (в т.ч. наука и научные исследования)	361202	17,53%
<b>12</b> государственное управление и обеспечение военной безопасности обязательное социальное обеспечение	86439	4,19%
<b>13</b> образование	200423	9,72%
<b>14</b> здравоохранение и предоставление социальных услуг	168387	8,17%
<b>15</b> предоставление прочих коммунальных, социальных и персональных услуг	80282	3,90%

Среднесписочная численность работников в организациях Ленинградской области по видам экономической деятельности в мае 2016 г. (без внешних совместителей)

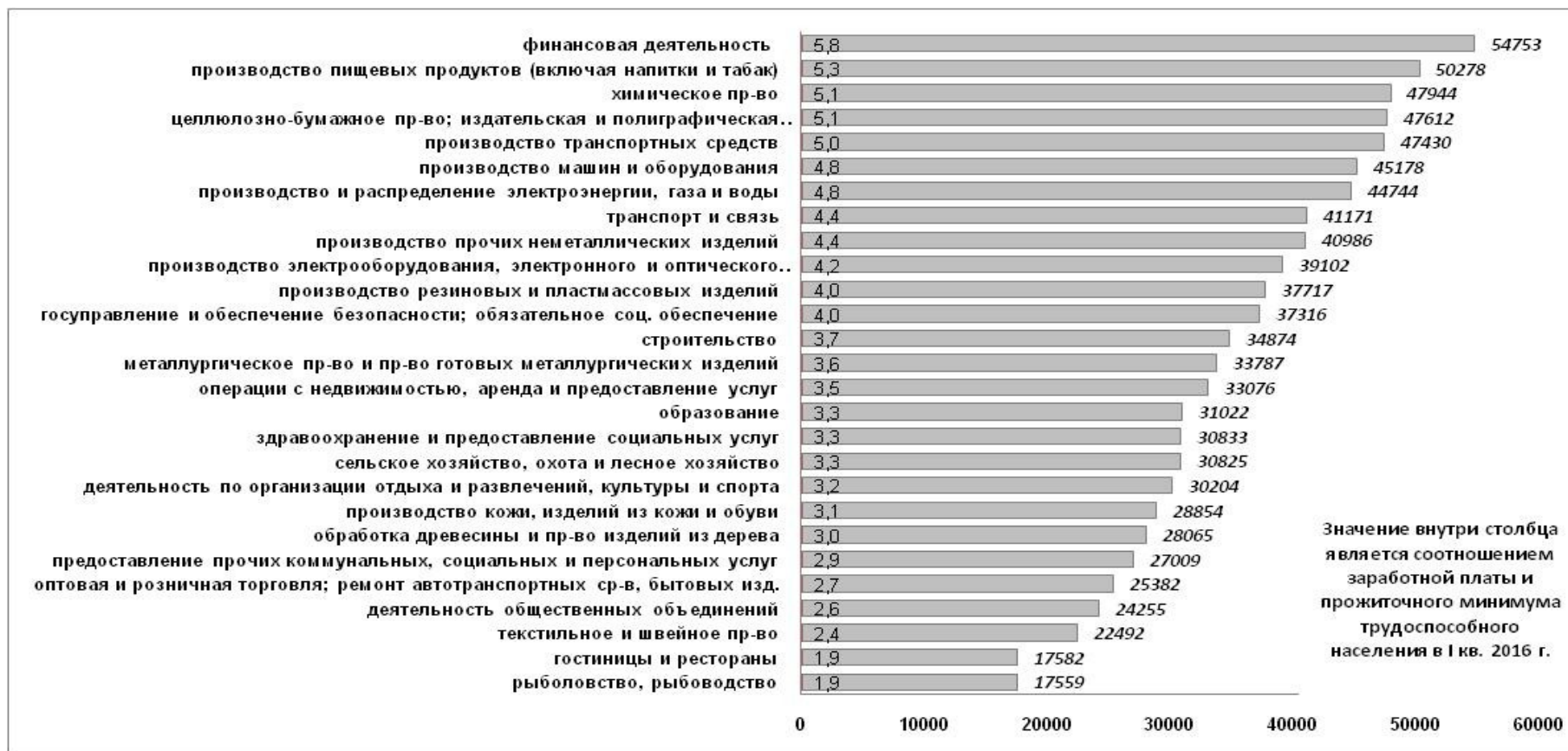


		чел.	% к общему числу работающих
<b>Всего</b>		516133	100,00%
в т.ч. по видам экономической деятельности:			
<b>1</b>	сельское хозяйство, охота и лесное хозяйство	34466	6,68%
<b>2</b>	рыболовство, рыбоводство	644	0,12%
<b>3</b>	добыча полезных ископаемых	5156	1,00%
<b>4</b>	обрабатывающие производства	106682	20,67%
<b>5</b>	производство и распределение электроэнергии, газа и воды	25136	4,87%
<b>6</b>	строительство	45274	8,77%
<b>7</b>	оптовая и розничная торговля; ремонт автотранспортных средств, мотоциклов, бытовых изделий предметов личного пользования	64943	12,58%
<b>8</b>	гостиницы и рестораны	12695	2,46%
<b>9</b>	транспорт и связь	46160	8,94%
<b>10</b>	финансовая деятельность	4757	0,92%
<b>11</b>	операции с недвижимым имуществом, аренда и предоставление услуг (в т.ч. наука и научные исследования)	43727	8,47%
<b>12</b>	государственное управление и обеспечение военной безопасности обязательное социальное обеспечение	28246	5,47%
<b>13</b>	образование	42104	8,16%
<b>14</b>	здравоохранение и предоставление социальных услуг	35672	6,91%
<b>15</b>	предоставление прочих коммунальных, социальных и персональных услуг	20471	3,97%

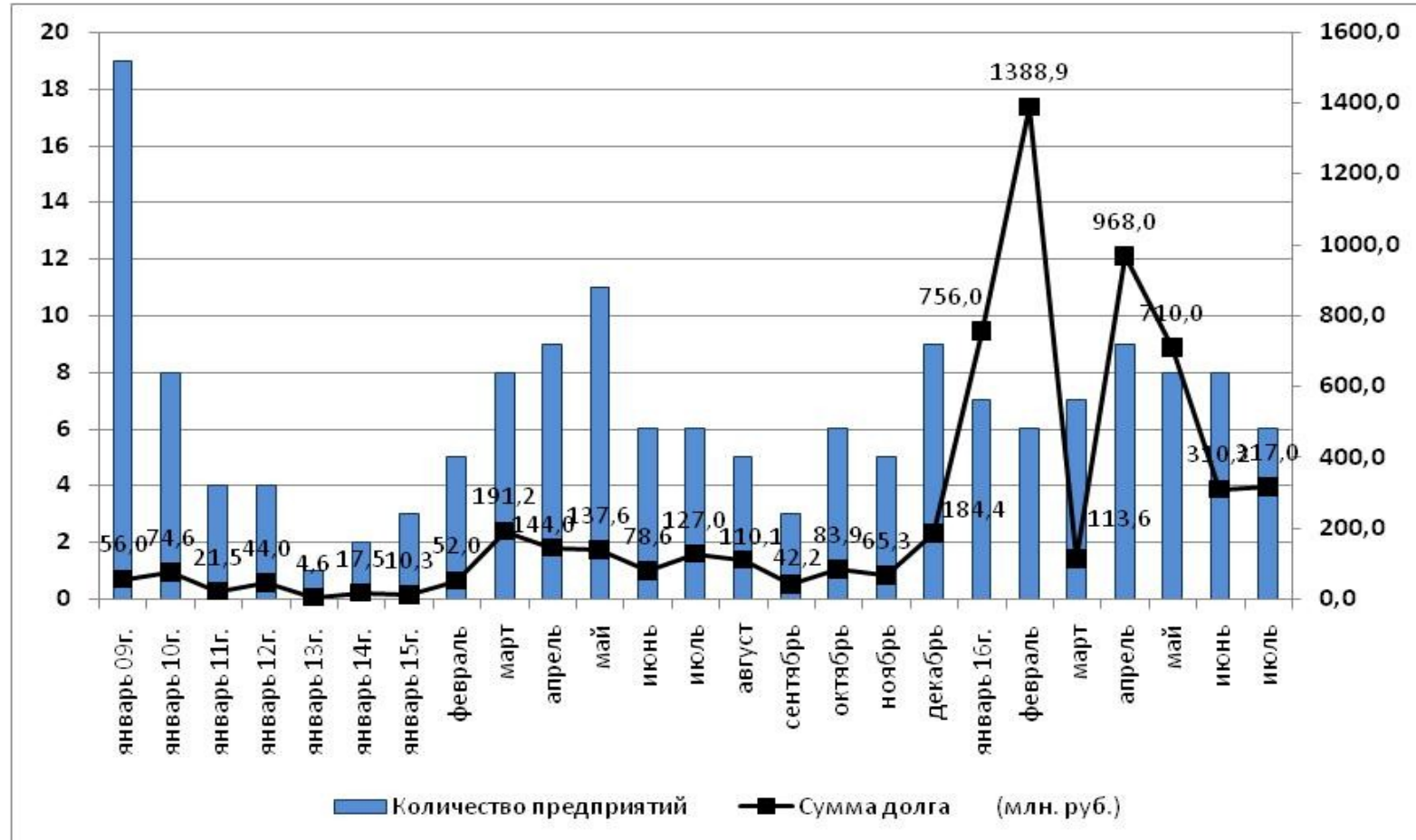
Сравнительная таблица заработной платы  
начисленной в организациях Санкт-Петербурга в мае 2016 года



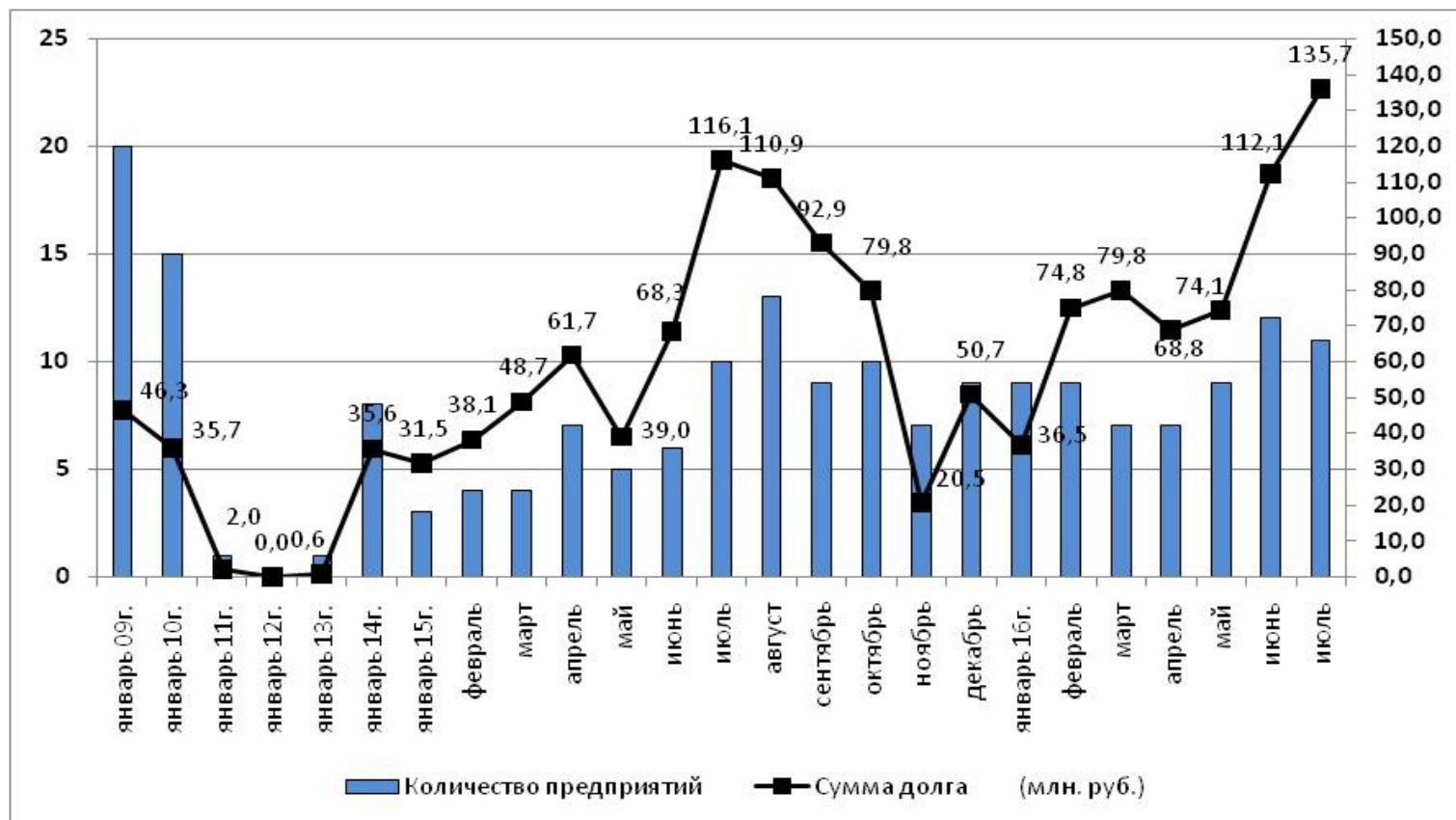
Сравнительная таблица заработной платы  
начисленной в организациях Ленинградской области в мае 2016 года



Просроченная задолженность по заработной плате в организациях Санкт-Петербурга  
на 1 число каждого месяца



Просроченная задолженность по заработной плате в организациях Ленинградской области  
на 1 число каждого месяца



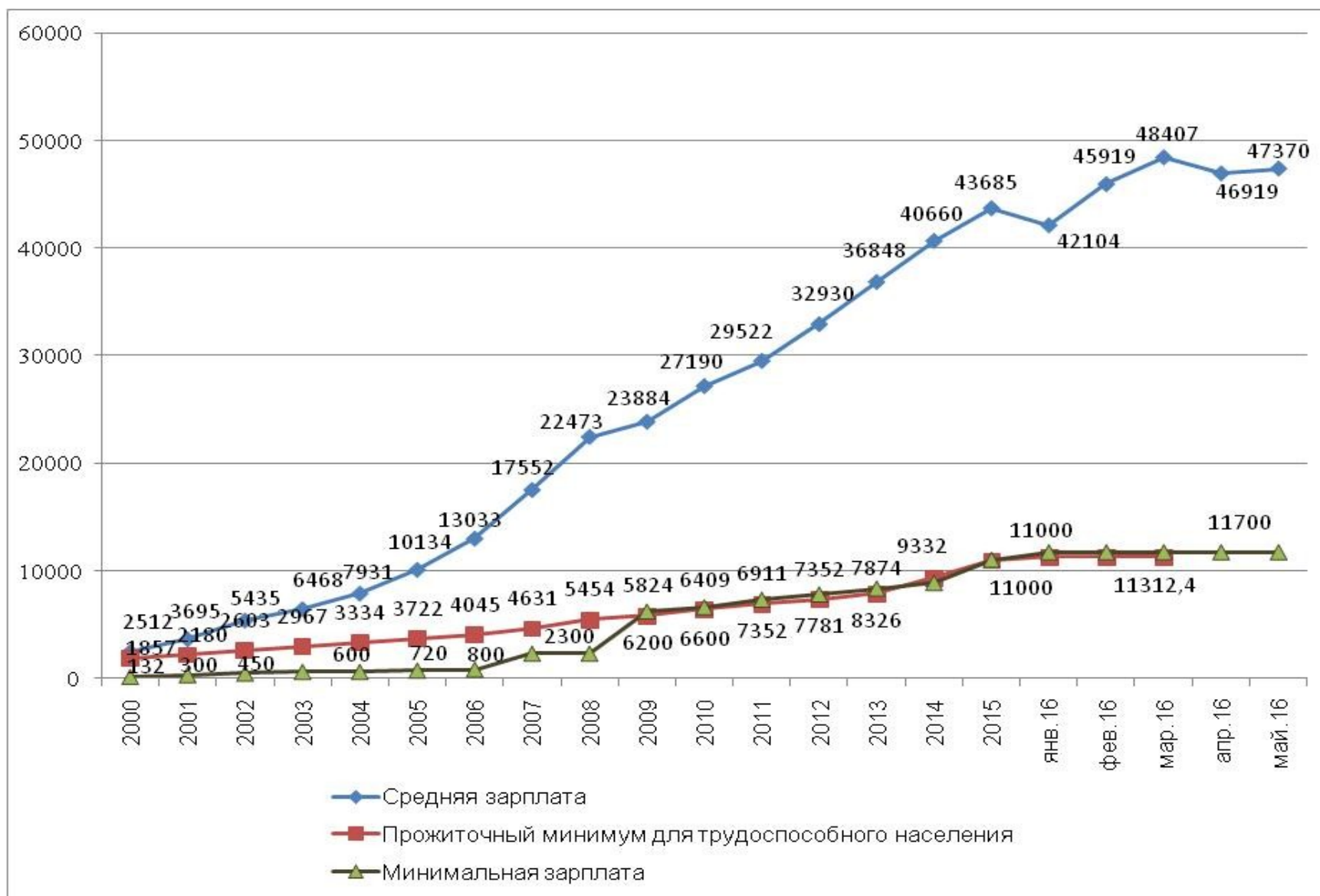
Темпы роста заработной платы и потребительских цен  
в Санкт-Петербурге в 1992-2016 гг. (в % к декабрю 1991 г.)

Год	Рост зарплаты	Рост потребительских цен
1992	0,90	21,82
1993	9,44	176,74
1994	39,30	579,71
1995	82,08	1304,36
1996	144,68	1630,44
1997	192,03	1842,40
1998	212,59	3279,48
1999	312,46	4624,06
2000	465,09	5733,84
2001	684,31	6765,93
2002	1006,43	7760,52
2003	1197,69	8704,20
2004	1468,72	9809,63
2005	1876,65	10986,79
2006	2413,56	12085,47
2007	3250,37	13680,75
2008	4161,74	15650,78
2009	4423,04	16974,83
2010	5035,19	18570,47
2011	5467,04	19666,12
2012	6098,19	20865,76
2013	6823,70	22263,76
2014	7529,67	25224,84
2015	8089,81	28554,52
май 2016	8772,22	29468,27

Темпы роста заработной платы и потребительских цен  
в Ленинградской области в 1992-2016 гг. (в % к декабрю 1991 г.)

Год	Рост зарплаты	Рост потребительских цен
1992	0,94	21,97
1993	8,88	166,75
1994	33,35	536,94
1995	77,18	1240,34
1996	135,93	1513,21
1997	164,08	1664,53
1998	181,32	2763,12
1999	272,40	3923,64
2000	411,09	4865,31
2001	614,79	5838,37
2002	854,25	6702,45
2003	1031,34	7571,76
2004	1259,09	8699,95
2005	1621,87	9743,94
2006	1927,32	10708,59
2007	2482,04	12079,29
2008	3305,47	13879,10
2009	3464,06	15276,73
2010	3918,55	16964,81
2011	4396,72	18050,56
2012	4964,13	19223,84
2013	5539,30	20377,27
2014	6057,55	22720,66
2015	6376,60	25742,51
май 2016	6798,68	26669,24

Средняя, минимальная зарплата и прожиточный минимум по Санкт-Петербургу 2000-2016 гг.



Средняя, минимальная зарплата и прожиточный минимум по Ленинградской области 2000-2016 г.

